

# Le Journal de marseille

68.100 exemplaires

distribués dans toutes les boîtes aux lettres sauf avec STOP PUB

JUN 2026 n°214



Du professionnel au particulier en Alsace Centrale  
Retrouvez les marseil sur [www.lejournaldemarsel.fr](http://www.lejournaldemarsel.fr)

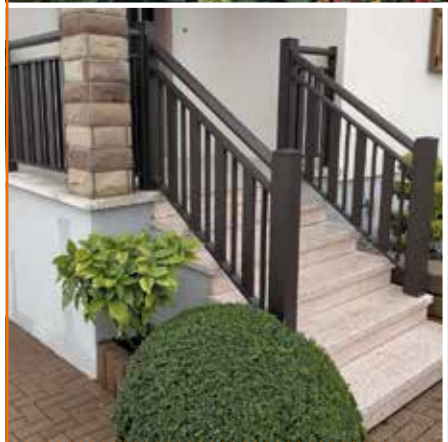
**CHEM'NETTE** Page 2  

Côté feu 

Côté toiture 

03 89 49 94 76 • [www.cheminette.fr](http://www.cheminette.fr)

## EN JUIN HELMBACHER PIERRE ALUMINIUM FÊTE SES 10 ANS !



**-20%**  
sur nos pergolas bioclimatiques

**-15%**  
sur nos pergolas  
toiture fixe et toile tendue

**-10%**  
sur les portails et clôtures,  
sur les garde-corps  
et sur toute notre gamme de  
stores banne et zip

ZA du PAPE • 18 rue de Kyoto • **ERSTEIN** • 03 88 98 88 80  
[www.hpaluminium.fr](http://www.hpaluminium.fr) • Retrouvez nous sur  helmbacher pierre aluminim

Un savoir-faire développé pour votre maison



### Côté Feu

- Cheminée
- Poêle à bois
- Poêle à pellets
- Conduit de fumée
- Tubage



### Côté toiture

- Charpente
- Couverture
- Zinguerie
- Fenêtre de toit
- Étanchéité

Demandez votre  
**DEVIS GRATUIT**

**VELUX®**



## les Bons à savoir de marseille

### Pourquoi le changement climatique aggrave nos allergies



Le réchauffement climatique est l'un des principaux facteurs de l'explosion des pollens, et des allergies, quand revient le printemps.

À chaque retour du printemps, les allergies respiratoires explosent en France. Et avec une saison des pollens de plus en plus longue, ce phénomène ne fait que s'aggraver.

#### Une saison de pollen de plus en plus longue

En France, les allergies aux pollens, ou rhinites allergiques, touchent désormais environ un adulte sur trois et un enfant sur cinq. Une progression spectaculaire : en quelques décennies, la fréquence de ces pathologies a fortement augmenté. Pour les personnes les plus sensibles, ces crises peuvent prendre des formes sévères, transformant chaque retour du printemps en véritable calvaire. Et en enjeu de santé publique.

Qui plus est, les saisons de pollen s'étirent désor-

mais sur une période plus longue. Le réchauffement climatique est largement en cause. Avec la hausse des températures, la floraison démarre plus tôt, avançant d'autant le début de la saison pollinique. À cela s'ajoutent des hivers plus doux, qui repoussent parfois la fin de la période de pollinisation. Résultat : la durée d'exposition aux allergènes s'allonge un peu plus chaque année.

#### Du pollen dopé au CO<sub>2</sub>

Mais au-delà de la durée, c'est aussi la quantité de pollen qui progresse. Le dioxyde de carbone agit comme un véritable engrais pour les végétaux : en absorbant davantage de CO<sub>2</sub> issu des activités humaines, certaines plantes stimulent leur croissance et produisent plus de pollen. Ce n'est donc pas seulement le calendrier qui change, mais aussi l'intensité de l'exposition.

La pollution atmosphérique vient aggraver encore la situation. Les polluants peuvent se fixer sur les grains de pollen, fragiliser leur enveloppe et libérer des particules allergènes encore plus fines, capables de pénétrer plus profondément dans les voies respiratoires. En parallèle, l'air pollué irrite les muqueuses, abaissant le seuil de tolérance des personnes allergiques et intensifiant leurs symptômes.

#### Des plantes allergisantes qui migrent

Le dérèglement climatique bouleverse également la géographie végétale. Des espèces très allergisantes et invasives, comme l'ambrosie, colonisent désormais des régions françaises autrefois relativement épargnées. Cette plante au pollen particulièrement agressif continue de gagner du terrain, y compris vers le nord et l'est du pays. De

quoi accroître mécaniquement le nombre de personnes exposées à des réactions potentiellement invalidantes.

Autre conséquence souvent sous-estimée : l'épuisement des personnes allergiques. Quand les symptômes s'installent plus tôt au printemps et durent parfois jusqu'à l'automne, ils finissent par affecter durablement le sommeil, la concentration, la vie sociale et même les performances au travail ou à l'école. L'allergie saisonnière n'a donc plus grand-chose de « petite gêne passagère ».



Pour faire face à cette situation, des stratégies médicales et préventives existent. La désensibilisation reste le traitement de fond le plus efficace pour habituer progressivement l'organisme aux allergènes. Au quotidien, en période de fort risque pollinique, mieux vaut limiter le sport en extérieur, éviter le jardinage aux heures les plus chargées, aérer son logement plutôt en soirée, se rincer les cheveux le soir et ne pas faire sécher le linge dehors.

Publié avec l'aimable autorisation de [www.consoglobe.com](http://www.consoglobe.com)

**DANS UN SECTEUR PAVILLONNAIRE,**

**NOUS RÉALISONS POUR VOUS  
9 SUPERBES APPARTEMENTS  
DU 2 AU 4 PIÈCES**

**GRANDE TERRASSE  
ou JARDIN** privatif exposés SUD-OUEST,  
remise privative attenante  
à chaque appartement.

Chauffage individuel par plancher chauffant.  
Garages et parkings pré-équipés IRVE 

**DÉFISCALISATION JEANBRUN**



*La résidence  
Schubert*

**TRAVAUX  
EN COURS**



**AU CALME DANS UN ENVIRONNEMENT VERDOYANT,  
EN LISIÈRE DU PARC DU GHSO**

**NOUS RÉALISONS POUR VOUS  
UNE RÉSIDENCE DE 8 APPARTEMENTS  
DE STANDING DU 2 AU 4 PIÈCES.**

**GRANDE TERRASSE** ou **JARDIN** privatif exposés SUD,  
remise privative attenante à chaque appartement.

Chauffage individuel par plancher chauffant.  
Garages et parkings pré-équipés IRVE   
emplacements vélos.

**DÉFISCALISATION JEANBRUN**



**Près de RHINAU**

**MAISON 7 P + ÉTANG SUR 86 ARES**  
209m<sup>2</sup>, salon/séjour/c. équipée 85m<sup>2</sup>,  
5 ch, 2 sdb, terrasse couv. 50m<sup>2</sup>, jardin,  
étang arboré et clôturé, 86 ares, dpe d  
665 000,00€ Hono charge vendeur



**BENFELD**

**MAISON 8 P AU CALME**  
168m<sup>2</sup>, salon/séjour/c. équipée 44m<sup>2</sup>,  
6 ch, jardin, piscine, 5,8 ares, dpe d  
**EN BORDURE DE CHAMPS**  
344 000,00€ Hono charge vendeur



**OBENHEIM**

**MAISON 5 P AU BORD DE L'EAU**  
85m<sup>2</sup>, salon/séjour, cuisine, 3 ch, 1 sdb,  
cave, garage, grand jardin 7,9 ares,  
chauffage au fioul, dpe g. **AU CALME**  
265 000,00€ Hono charge vendeur



**BENFELD**

**MAISON 7 P + LOCAL COMMERCIAL**  
226m<sup>2</sup>, salon/séjour 35m<sup>2</sup>, 4 ch, local  
commercial 53m<sup>2</sup>, terrasse, cave, gges,  
atelier, jardin, 4,74 ares, dpe g  
299 000,00€ Hono charge vendeur



**SAM 20 JUIN 2026**  
dès 17h30

Complexe culturel et sportif  
(en extérieur)

**L'UCAB fête la musique**  
et son anniversaire !

**70 ANS !**

Animations | Concerts  
Buvette | Restauration

Un événement **ucab**  
Union des Commerçants & Artisans de Benfeld  
+ d'infos sur [uca-benfeld.fr](http://uca-benfeld.fr)

Avec le soutien de




**M**  
BEAUTY CARE  
INSTITUT

LASH LIFT  
COREEN

Margaux et Manon  
vous accueillent

1 RUE DES TISSERANDS - 67600 HILSENHEIM  
DANS LA GALERIE MARCHANDE DU LECLERC

NOS PRESTATIONS

- LASH LIFT COREEN
- ÉPILATION
- MASSAGE
- SOIN CORPS ET VISAGE
- ONGLES EN GEL
- SEMI PERMANENT
- MADERO THÉRAPIE
- DRAINAGE LYMPHATIQUE

Prenez du temps pour vous, vous le méritez !

PRENEZ RENDEZ-VOUS

**MAGASIN**

**Vente aux particuliers :**  
Peintures, Peintures écologiques,  
Papier peint, Décoration,  
Murs/Sols, Outillage

**MAGASIN**

8 rue d'Italie · 67230 · BENFELD · Parc d'Activités des Nations  
[audrey@peinture-ruppel.fr](mailto:audrey@peinture-ruppel.fr) · 03 90 57 96 08 · 06 73 43 33 67  
du lundi au vendredi de 9h à 12h et de 14h à 18h le samedi de 9h à 12h  
Fermé lundi et mercredi après-midi

## Le Jardin de marseille

### Les fourmis dans le potager : anges ou démons ?



Que font les fourmis dans le potager ? Le monde des fourmis est tout simplement incroyable surtout à l'échelle planétaire où la capacité d'adaptation de ces animaux n'est plus à démontrer. À l'échelle de nos potagers cependant, nous pouvons rapidement constater que les fourmis, si elles ne sont pas toujours visibles, sont bien présentes. Mais quel rôle jouent-elles vraiment ?

Des fourmis dans le potager, cela paraît assez logique. Chaque animal a une place dans un écosystème, peu importe laquelle d'ailleurs. Les fourmis, en l'occurrence, sont des championnes sur le podium de la biomasse, représentant 10 à 20 % de la biomasse terrestre totale avec plusieurs millions de milliards d'individus au total... Sachant cela, mieux vaut y regarder de plus près pour comprendre ce que font les fourmis dans nos potagers.

#### Les fourmis dans le potager : une question de régime alimentaire

La majorité des fourmis sont omnivores, c'est-à-dire qu'elles vont aussi bien consommer des graines que de la viande. Ce régime alimentaire fait des fourmis des nettoyeuses infatigables, parcourant des distances conséquentes pour chercher sa nourriture.

#### Un peu de graine

Dans le cas des fourmis cherchant des graines pour s'alimenter leur rôle dans leur dispersion commence tout juste à être compris et parfois même, utilisé pour renaturer certains espaces naturels qui ont été pollués.



#### Un peu de viande

Mais les fourmis consomment également d'autres insectes, chassant régulièrement des animaux vivants comme les chenilles et autres, mais se nourrissant essentiellement de cadavres d'animaux comme ceux des cloportes, des mille-pattes et autres carabes.

#### Un peu d'élevage

Au potager, les fourmis qui ont le plus d'impact

sur la production vont être celles qui littéralement élèvent d'autres animaux pour se nourrir de ce qu'ils produisent. C'est le cas par exemple pour les pucerons ou les cochenilles.

Capables non seulement de défendre contre les auxiliaires de culture les insectes qu'elles élèvent, les fourmis peuvent également emmener leur « troupeau » d'une plante à une autre, quand la nourriture commence à manquer.

#### Que faut-il faire en cas de nid de fourmis dans le potager ?

En réalité tout le problème réside dans la résilience d'une colonie de fourmis, c'est-à-dire sa capacité à se remettre de tout ce que vous lui ferez subir pour faire en sorte qu'elle déménage ailleurs. Parce que oui, les fourmis sont tenaces !

Il existe plusieurs astuces si vous cherchez comment se débarrasser des fourmis chez vous, mais dans le cas des fourmis dans le potager ce n'est pas forcément la même histoire. Avant toute chose, prenez en compte qu'il n'est pas forcément utile de lutter contre la fourmière à tout prix.

Prenez le temps d'observer la colonie et de bien voir si une intervention est justifiée. Si besoin est de réellement faire quelque chose...

Suite page 06

Vous vendez **UN BIEN ?**  
Un bien à vendre mais  
**PAS ENCORE VENDU ?**

Nous sommes à  
votre service depuis 2011...

ESTIMATION OFFERTE\* ET  
DIAGNOSTICS REMBOURSÉS\*\*



**URGENT**

NOUS RECHERCHONS  
POUR NOS CLIENTS

MAISONS - APPARTEMENTS  
IMMEUBLES - CORPS DE FERME  
TERRAINS

**03 88 75 75 74**

www.sdimmobilier.fr - contact@sdimmobilier.fr



\* Dans le cadre d'un projet de vente. \*\* Pour toute signature d'un mandat exclusif, selon l'âge et le type de bien. DPE/GES/E3V/IGZ/EEIC/ASSAINISSEMENT/PLUMB/AMANT/RELEVÉ CAPPZ/ KIRGAUDIT ÉNERGÉTIQUE. Les diagnostics seront remboursés le jour de la signature de l'acte notarié, si la vente est effectuée par SDI.



**DÉCOUVREZ NOTRE SHOWROOM**

Lundi - jeudi : 9h-12h & 13h30-17h30  
Vendredi : 9h-12h & 13h30-17h / Samedi : sur RDV



Poêle à bois / pellets



Pompe à chaleur



Electricité

**03 88 58 76 58**

51 RUE DE RHINAU 67860 BOOFZHEIM  
WWW.TEMPERA-SOLUTIONS.FR

**CLIMATISATION & CHAUFFAGE... PRENEZ RDV !**



Rafraîchir en été  
N'attendez pas la canicule !



Chauffer en hiver  
en réalisant jusqu'à  
75% d'économies !



Étude et devis • Installation soignée • Chauffage principal ou d'appoint  
Entretien et dépannage • Particuliers et professionnels

**C'est le moment de préparer l'été avec**



**-25%\***  
**STORES**  
**EXTÉRIEURS**

\*Offre valable jusqu'au  
30/06/2026, sous conditions

**STORES :**  
INTÉRIEURS  
EXTÉRIEURS

**PERGOLAS :**  
BIOCLIMATIQUES  
CARPORTS

**MOUSTIQUAIRES :**  
FENÊTRES  
PORTES  
PIÈGES À MOUSTIQUES

**-15%\***  
**PERGOLAS**  
**BIOCLIMATIQUES**  
**ET CARPORTS**

\*Offre valable jusqu'au 30/06/2026,  
sous conditions

**DEVIS GRATUITS SANS ENGAGEMENT**

- Jusqu'à 4 m d'avancé avec barre de charge déroulable électrique
- Eclairage orienté sous le coffre
- Les nouveaux bras avec leds 100% encastrés

Nos partenaires :



22 rue de la Gare 67120 DUPPIGHEIM

03 90 40 29 20 - www.stordif.fr • contact@stordif.fr



OUVERTURE DU SHOWROOM du lundi au vendredi de 9h-12h et 14h-18h • Samedi de 10h-12h et 14h-17h

DANS LE CADRE DE SON 60<sup>ÈME</sup> ANNIVERSAIRE,  
LA MUSIQUE MUNICIPALE D'OTTROTT INVITE

## L'Orchestre d'harmonie de la Garde républicaine

Directeur : Bastien Sthl

**DIMANCHE 4 OCTOBRE 2026 À 16H00**  
**AU DÔME DE MUTZIG (67)**

Réservations en ligne sur [www.Billetweb.fr](http://www.Billetweb.fr)

(mots clés : Ottrott- Garde républicaine- Mutzig - Dôme)

Ouverture de la billetterie le 15 mars 2026

Crédit photo : Jos Boggiani



**MIROITERIE DU PIÉMONT**  
ARTISAN VITRIER

**PAROI DE DOUCHE · PORTE EN VERRE · VITRAGE ISOLANT**  
**· MIROIR · CRÉDENCE DE CUISINE · GARDE CORPS**  
**· SABLAGE DÉCORATIF · DÉCOUPE ET REMPLACEMENT**  
**TOUS VITRAGES et VITRINE DE MAGASIN**



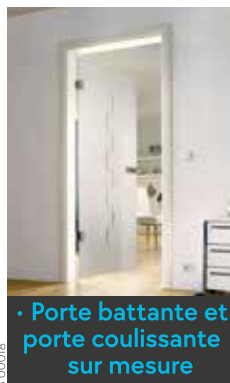
· Garde-corps  
intérieur et extérieur



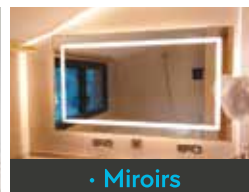
· Crédençe



· Paroi de douche  
et pare-baignoire



· Porte battante et  
porte coulissante  
sur mesure



· Mirrors



· Marquise

### SERVICE +

- Atelier de fabrication
- Rapidité, efficacité,  
travail soigné
- Etude personnalisée

du lundi au vendredi  
de 8h30 - 12h  
et de 13h30 - 17h30

4 rue des Ateliers · **OBERNAI** · 03 88 62 15 99  
contact@mirpiemont.fr · [www.mirpiemont.fr](http://www.mirpiemont.fr)



Suite de la page 04

### Traiter le symptôme : cibler les pucerons avec précision

Pour protéger vos plantes, vous pouvez utiliser du savon noir liquide. Le dosage recommandé est de 5 % à 7 % (soit environ 5 cuillères à soupe par litre d'eau tiède). Privilégiez un savon noir pur, sans solvant ni parfum.

Conseil d'application : Pulvérisez en fin de journée pour éviter les brûlures dues au soleil. Veillez à bien mouiller le revers des feuilles où se cachent souvent les colonies. Une fois délogés et affaiblis, les pucerons deviennent une proie facile pour les prédateurs naturels du jardin.

### Le Savon Noir : Dosage et Précautions

Le savon noir agit par contact en asphyxiant les insectes à corps mou (pucerons, cochenilles, thrips). Cependant, un mauvais dosage peut brûler le feuillage des plantes sensibles. Utilisez impérativement un savon noir sans additifs (sans colorant, sans parfum, et surtout sans solvant). Le savon noir à base d'huile de lin ou d'olive est idéal.

Le dosage idéal : Diluez entre 5 % et 7 % de savon noir liquide dans de l'eau tiède. Cela représente environ 5 cuillères à soupe par litre d'eau.

Le timing de l'application : Ne traitez jamais en plein soleil. Les gouttelettes font un « effet loupe » et brûlent les feuilles. Pulvérisez tôt le matin ou en fin de journée, sur le dessus ET le dessous des feuilles.

L'astuce en plus : Si votre eau est très calcaire, l'efficacité du savon diminue. Utilisez de l'eau de pluie si possible.

Il vous suffira juste de recommencer jusqu'à ce que le travail soit trop lourd pour les fourmis et qu'elles décident de déménager.

La terre de diatomée : une barrière redoutable mais fragile

La terre de diatomée est composée de micro-squelettes d'algues très tranchants. C'est une barrière mécanique : en passant dessus, les fourmis subissent des micro-coupures qui entraînent leur déshydratation. C'est l'une des solutions biologiques les plus efficaces à ce jour.

**Attention toutefois à l'humidité :** La terre de diatomée perd totalement son efficacité dès qu'elle est mouillée. La rosée du matin ou une simple averse colmate la poudre et neutralise son action abrasive. Pour une protection optimale, il est indispensable de renouveler l'épandage après chaque épisode pluvieux ou arrosage par aspersion.

### La Terre de Diatomée : Le point faible de l'humidité



La terre de diatomée est un insecticide mécanique (physique) et non chimique. Elle est composée de micro-algues fossilisées (les diatomées) dont les parois sont en silice.

L'effet « lame de rasoir » : Sous un microscope, ces grains ressemblent à des éclats de verre. Ils perforent la carapace (cuticule) des fourmis, ce qui provoque leur déshydratation mortelle en quelques heures.

La gestion de l'humidité : C'est son talon d'Achille. Dès que la terre de diatomée est mouillée (pluie, rosée matinale, arrosage), les pores des squelettes se bouchent et perdent leur pouvoir abrasif. Application : Saupoudrez sur un sol bien sec.

Après la pluie : Si une averse survient, la poudre devient inefficace même après avoir séché au soleil (elle a tendance à « croûter »). Il faut impérativement renouveler l'application.

Prudence : Bien que naturelle, c'est une poudre très fine. Portez un masque lors de l'épandage pour éviter d'irriter vos voies respiratoires, et évitez d'en mettre sur les fleurs pour ne pas blesser les abeilles et autres pollinisateurs.

### Ériger une barrière

Les fourmis sont connues pour utiliser les arbres de toutes tailles afin d'y monter et élever des pucerons. On y voit alors les allées et venues incessantes de ces infatigables travailleuses sur le tronc. En règle générale un simple collier de glu posé autour de l'arbre suffit à ce que les fourmis abandonnent l'idée d'exploiter le végétal.

Publié avec l'aimable autorisation de [www.consoglobe.com](http://www.consoglobe.com)



**Kress**

L'innovation allemande qui redéfinit la performance

ROBOT DE TONTE dès 999€

**PROMOTIONS\* PRINTEMPS KRESS**

\*Offre valable jusqu'au 30 juin 2026 ou jusqu'à épuisement des stocks

**Débroussailluse**

38 cm

KG154E

454,94€

299,99€

2 BATTERIES

OFFERTES

d'une valeur de

119,98€

**Taille-haies**

61 cm

KG285

374,94€

269,99€

2 BATTERIES

OFFERTES

d'une valeur de

79,98€

**Tondeuse poussée 3 en 1**

37 cm

KG745

564,94€

319,99€

2 BATTERIES

OFFERTES

d'une valeur de

119,98€

**Tronçonneuse**

35 cm

KG346

474,94€

319,99€

2 BATTERIES

OFFERTES

d'une valeur de

119,98€

**ETS BEYLER & FILS**

Depuis 1936

2 rue Roemerscheid • 67140 BARR  
03 88 08 92 52 • contact@beyleretfils.fr**les Astuces de marseille****Comment trouver discrètement la taille de bague de son partenaire**

Vous préparez une surprise ? Voici plusieurs astuces discrètes pour trouver la taille de bague de votre partenaire sans éveiller les soupçons. Offrir une bague reste l'un des cadeaux les plus symboliques. Mais entre la surprise à préserver et la peur de choisir la mauvaise taille, beaucoup hésitent au moment de passer commande. Heureusement, il existe plusieurs astuces simples et discrètes pour connaître la taille de bague de son partenaire sans éveiller les soupçons. Pour compléter notre guide consacré à choisir sa taille de bague, voici les meilleures techniques pour trouver le bon tour de doigt sans gâcher l'effet de surprise.

**Emprunter discrètement une bague déjà portée**

C'est la méthode la plus fiable. Si votre partenaire porte régulièrement une bague à l'annulaire, profitez d'un moment où il ou elle l'enlève (douche, sport, nuit) pour l'emprunter discrètement quelques minutes.

L'idéal est ensuite de la faire mesurer chez un bijoutier, d'utiliser un baguier virtuel ou de mesurer son diamètre intérieur avec une règle précise. Attention toutefois : tous les doigts n'ont pas la même taille. Une bague portée à l'index ou au majeur ne donnera pas forcément la bonne mesure pour un annulaire.

**Faire une empreinte dans du savon ou de la pâte à modeler**

Cette technique fonctionne très bien si vous ne pouvez emprunter la bague que quelques secondes. Il suffit d'appuyer délicatement l'anneau dans un savon mou, de la pâte à modeler ou

même de la cire souple.

L'empreinte obtenue permettra ensuite à un bijoutier de retrouver une taille approximative. Certains préfèrent aussi tracer le contour intérieur de la bague sur une feuille blanche avec un crayon très fin. Plus le trait sera précis, plus la mesure sera fiable.

**Comparer la bague avec son propre doigt**

Méthode moins scientifique, mais souvent efficace : essayez discrètement la bague sur votre propre main et mémorisez l'endroit où elle s'arrête. Par exemple, si elle bloque au milieu de votre auriculaire ou descend jusqu'à la deuxième phalange de votre annulaire, cela donnera déjà un repère utile au bijoutier.

Cette technique reste approximative, mais elle peut suffire pour éviter une erreur importante. Et dans le doute, mieux vaut généralement choisir une taille légèrement supérieure : une bague trop grande se réajuste plus facilement qu'une bague trop petite.

**Demander de l'aide à une amie ou à un proche**

Les meilleures opérations discrètes se font rarement seul. Une amie proche, une soeur, un frère ou même un parent peut devenir votre meilleur allié pour obtenir l'information sans paraître suspect. Cette personne peut lancer innocemment une conversation sur les bijoux, proposer une séance shopping, comparer les tailles de bagues « pour rire » ou accompagner votre partenaire chez un bijoutier sous un autre prétexte. Cette méthode fonctionne particulièrement bien si votre partenaire aime parler mode, accessoires ou idées cadeaux.

**Mesurer son doigt pendant le sommeil : bonne ou mauvaise idée ?**

Certains tentent de mesurer discrètement le doigt de leur partenaire pendant son sommeil avec une ficelle ou un ruban souple. Le principe consiste à entourer doucement le doigt, marquer la jonction, puis mesurer la longueur obtenue.

Sur le papier, l'idée peut fonctionner. En pratique, elle demande beaucoup de délicatesse, un part-

naire qui dort profondément et un vrai sang-froid. Si la personne se réveille, l'effet de surprise risque de prendre une tournure légèrement moins romantique.

**Les erreurs à éviter pour ne pas se tromper de taille de bague**

Même avec une bonne estimation, certaines erreurs restent fréquentes. La première consiste à mesurer une bague portée à un autre doigt. L'écart peut facilement représenter plusieurs tailles, surtout entre l'annulaire, le majeur et l'index.

**Autre piège :** mesurer un doigt en pleine chaleur, après une activité physique ou en fin de journée. Les doigts peuvent gonfler légèrement, ce qui fausse la mesure. Enfin, il faut tenir compte de la largeur de la bague : un anneau large serre davantage qu'un modèle fin.

**Ce qu'il faut retenir**

- Emprunter une bague portée au bon doigt reste la méthode la plus fiable.
- Une empreinte dans du savon ou de la pâte à modeler peut aider un bijoutier.
- Comparer la bague avec son propre doigt donne un repère utile, mais approximatif.
- Un proche peut obtenir l'information beaucoup plus naturellement.

En cas de doute, il vaut mieux vérifier les conditions de mise à taille avant l'achat.

**Et si la taille n'est finalement pas parfaite ?**

Pas de panique : la plupart des bijoutiers proposent un ajustement après achat. Une mise à taille est souvent possible sur les bagues en or, en argent ou en platine, même si cela dépend du modèle, des pierres et de la gravure éventuelle.

Avant d'acheter, renseignez-vous donc sur les conditions d'échange ou de retouche. Cela permet d'offrir la bague l'esprit plus léger, sans transformer la surprise en casse-tête millimétré.

Le plus important reste finalement l'intention derrière le bijou. Et si la surprise est réussie, quelques millimètres de différence seront vite oubliés.

Publié avec l'aimable autorisation de www.consoglobe.com

38<sup>ème</sup>

# FÊTE du TILLEUL à WITTERNHEIM

## Samedi 4 juillet

**BAL GRATUIT à 20<sup>h</sup>**  
**et tartes flambées**  
animé par «**Santa-Rosa**»



## SANTA-ROSA



## Dimanche 5 juillet

**DÉJEUNER MUSICAL**  
**à partir de 11<sup>h</sup>30**  
**ENTRÉE GRATUITE**

**Au menu :**  
**Jambon à l'os, gratin dauphinois**  
**et salade verte, café**

**Réservation au 03 88 85 44 52**

**Prix prévente 20€ - sur place 22€**

**A partir de 17<sup>h</sup> BAL GRATUIT et tartes flambées**  
animé par «**Santa-Rosa**»

**Amicale des Sapeurs Pompiers Witternheim - Tartes flambées, brasserie \***

Cellier Mobile	Vins - Bières - Spiritueux - Erstein	03 88 98 67 57	Dimension DJ	Animation-Location/Vente - Colmar	03 69 45 92 95
Peinture Grayer	Peinture int/ext-isolation - Witternheim	03 88 85 42 93	Aux Bons Soins	Services aux particuliers - Sélestat	03 90 56 29 60
Climat Est / WU Energie	Chauffage - Climatisation - Ostwald	03 90 57 50 00	Traiteur Loos	Fête de famille/Plat du Jour - Wittisheim	06 79 06 71 16
3D Services	Vente/Prestation bâtiment - Bindernheim	06 31 01 64 39	LUX & VIP Transport	Transport de personnes/VIP - Mussig	06 38 36 61 19
Famille Hauller	Vins d'Alsace - Dambach la Ville	03 88 92 40 00	GH Guêpes et Frelons	Destruction des nids - Sundhouse	06 72 23 84 99
Élevage des 3 bouleaux	Oeufs de poule élevés au sol - Witternheim	03 88 85 47 45	Marché Gallus	Magasin Produits locaux - Goxwiller	03 69 45 92 95
Pressing Orchidée	Nettoyage écologique Intermarché - Benfeld	09 53 12 36 79	Safti Immobilier	Sandra Carpentier - Conseiller Immo - Witternheim	06 51 86 68 84
Boulangerie Ludwig	Boulangerie - Pâtisserie - Obenheim	03 88 98 30 27	Menus'Express BAIA	Aménagement intérieur - Witternheim	06 79 68 03 21
Carné Diem	Boucherie/Charcuterie en gros - Strasbourg	06 34 30 82 67	Hexagone Artisan	Rénovation complète salles de bain - Witternheim	07 76 08 23 97
TCB Sarl	Métallerie et Hydrolique - Hilsenheim	06 30 63 79 19	Secret du Val d'Argent	Boucherie-Charcuterie - Scherwiller	03 88 57 83 30
Traiteur Mathis	Boucher-Charcutier - Epfig	06 20 89 34 65	Alsace Pro Chauffage	Chauffage sanitaire, plomberie - Witternheim	06 44 11 16 21
HB Peinture	Peinture int./ext. - Bindernheim	06 71 22 57 49	Braun TP	Terrassement - Démolition - Location engins - Boesenbiesen	06 75 62 03 24
HBM	Magasin de vente - Bindernheim	03 88 92 60 10	Architecture Avenir	Etude et conception de plans - Witternheim	03 88 85 45 53
Safti Immobilier	Sandra Carpentier - Conseiller Immo - Witternheim	06 51 86 68 84			
Diak	Diagnostic immobilier - Witternheim	06 83 06 12 99			
AJ Création	Menuiserie - Ebénisterie - Witternheim	06 80 98 94 02			



\*L'abus d'alcool est dangereux pour la santé, à consommer avec modération. © JDW Editions



**François Isinger**  
P A Y S A G E S

3, route de Schirmeck  
67120 DUPPIGHEIM  
Tél. 03 88 50 85 25  
Port. 06 72 36 33 28

francois.isinger@gmail.com  
www.francoisisingerpaysages.com

- Escaliers paysagers • Pavage, Dallage, Terrasse
- Murs en gabion • Création d'espaces minéraux
- Clôture occultante en remplacement de thuyas



**GM DECO**

Tapis de pierre  
intérieur, extérieur,  
béton ciré, peinture  
sablée, résine



Devis Gratuit

11 rue de la Forêt • 67230 HUTTENHEIM  
06 08 07 12 32

Siret n° 829 221 951 00017

**WONDER  
MAKERS**  
ACCESSIBILITÉ & MOBILITÉ

- Conseils, installation et entretien de sièges monte escalier et ascenseurs
- Devis et déplacements gratuits



Entreprise basée à  
**Illkirch**

03 88 55 00 25

**JMI**  
SANITAIRES

7, rue d'Enghien  
67860 RHINAU  
06 800 211 89



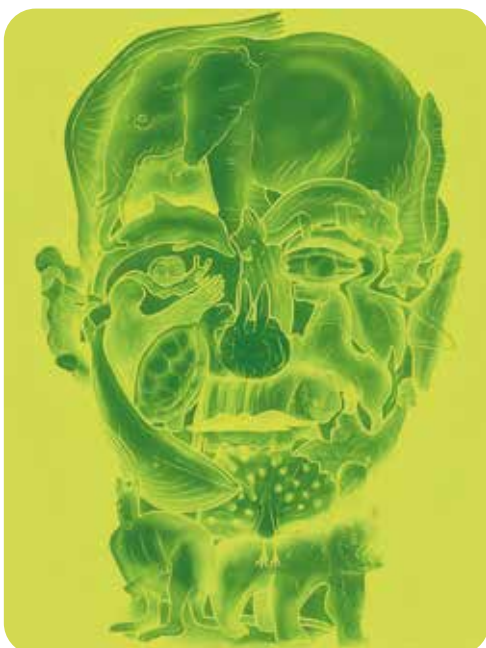
- Installations et rénovation de salle de bains  
Équipement pour personne à mobilité réduite
- Chauffage gaz
  - Pompe à chaleur • Solaire



SIRET : 524 800 950 00015

## La Psychologie marseil

**Sans tricher : le premier animal aperçu révèle votre plus grand défaut**



Observez l'image attentivement : un animal capte immédiatement votre regard. Coïncidence ? Pas vraiment. Notre cerveau ne perçoit pas les éléments visuels au hasard. Il privilégie souvent ce qui fait écho à nos émotions, nos habitudes ou notre façon de penser. D'après ce type de test visuel, le premier animal aperçu pourrait refléter

un trait de caractère dominant... parfois celui qui nous met le plus en difficulté.

**Éléphant** : vous pouvez avoir tendance à être très déterminé, parfois jusqu'à l'entêtement. Changer d'avis ou tourner la page n'est pas toujours simple.

**Iguane** : vous êtes discret et observateur, mais votre retenue peut donner l'impression d'une certaine distance émotionnelle.

**Cochon** : votre énergie et votre enthousiasme sont forts, mais vous pouvez agir trop vite sans mesurer toutes les conséquences.

**Grillon** : vous êtes particulièrement sensible aux remarques, aux tensions et aux ambiances qui vous entourent.

**Cheval** : indépendant et fier, vous avez souvent du mal à reconnaître vos erreurs ou à demander un coup de main.

**Dauphin** : spontané et naturel, vous réagissez parfois sans filtre, ce qui peut provoquer des maladroites.

**Ours** : vous recherchez la stabilité et le confort, au point d'éviter les situations qui bousculent vos habitudes.

**Renard** : stratège dans l'âme, vous préférez contourner les conflits plutôt que les affronter directement.

**Lapin** : très empathique, vous avez tendance à privilé-

gier l'harmonie, quitte à oublier vos propres besoins.

**Toucan** : créatif et curieux, vous multipliez les projets mais avez parfois du mal à rester concentré jusqu'au bout.

**Kangourou** : vous aimez que les choses avancent vite et supportez difficilement l'attente ou la lenteur.

**Tortue** : prudent par nature, vous analysez tellement les options que cela peut freiner votre passage à l'action.

**Paon** : l'image que vous renvoyez compte beaucoup pour vous, avec un besoin marqué d'être apprécié ou reconnu.

**Escargot** : vous avancez à votre rythme, mais votre besoin de protection peut vous empêcher de saisir certaines opportunités.

Ce genre de test reste avant tout un jeu d'observation et de réflexion. Il ne définit pas une personnalité entière, mais peut simplement mettre en avant certains mécanismes ou tendances du quotidien.

*Ce test ne remplace évidemment pas une séance chez le psy... mais il peut au moins vous offrir un sujet de débat : "Non, je ne suis pas têtue... c'est juste mon éléphant intérieur qui s'exprime."*



Votre spécialiste du nettoyage et de l'entretien des espaces verts

**TONTE • TAILLE • ELAGAGE • DESHERBAGE • PLANTATION AMENAGEMENT EXTERIEUR**

**SI SERVICES à la personne**

**06.71.67.67.32**

serviceclient.gh@gmail.com

13 Allée Pierre PFLIMLIN, ERSTEIN

www.groupehusser.fr



**AVANCE IMMÉDIATE DU CRÉDIT D'IMPÔT -50%**



Entretien des espaces verts • Piscines et abords • Vente d'écorce de pin •

**Spécialiste de la pierre naturelle et de Terrasse en bois**



- Clôture
- Enlèvement de déchets verts
- Pavage et escalier
- Taille de végétaux
- Taille d'hiver
- Abattage d'arbres
- Broyage de vergers



**SI SERVICES à la personne** **50%** de réduction d'impôts\*

**Devis gratuit. Contactez nous !**

32 rue de la Digue • **BOOFZHEIM** • **06 71 59 59 10**

www.arts-et-paysages.fr • Retrouvez-nous sur

\* Conditions selon loi en vigueur - Siret : 50218033400018 - ©JDM Editions/Edith

**LES BARBECUES AU GAZ**



**Q3000 titanium sur chariot**

2 brûleurs  
6.4kW; pour plus de 10 convives  
réf 676368



**PROMO**  
~~579€~~  
**399€**  
dont 0.42€ d'éco-part

**+ Grille de réchauffage & lampe OFFERTE**



**Spirit E425 MIX**

4 brûleurs  
8.2kW; pour 15 convives  
réf 4008367



**PROMO**  
~~699€~~  
**599€**  
dont 0.42€ d'éco-part

Jusqu'au 18 mai 2026  
**100€ REMBOURSES\*** sur ce modèle E-425  
**SOIT 499€**



Du 27 avril au 30 mai 2026

**SPÉCIAL BEAUX JOURS**

**Genesis smart SX325S**

3 brûleurs et 1 brûleur booster de saisie. Technologie Weber connect intégrée; pour 14 convives  
réf 3080212



**PROMO**  
~~1200€~~  
**999€**  
dont 0.30€ d'éco-part



**LES BARBECUES ELECTRIQUES**



**Lumin compact with stand Nordic EU**

2200W  
réf 10760493



**PROMO**  
~~499€~~  
**299€**  
dont 0.30€ d'éco-part



**Lumin with stand Nordic EU**

2200W  
réf 3281772



**PROMO**  
~~699€~~  
**399€**  
dont 0.30€ d'éco-part



**LES BARBECUES CHARBON BOIS**



**Compact kettle ø47**

réf566428



**PROMO**  
~~99€~~  
**79€**



**Master-touch GBS E-5750**

jusqu'à 10 convives  
réf 329190



**PROMO**  
~~309€~~  
**259€**

Jusqu'au 22 juin 2026  
**50€ REMBOURSES\*** sur ce modèle master-touch  
**SOIT 209€**



**3199€**



**Pergola bioclimatique motorisée**  
**3x4m OMBREA Anthracite/blanc**  
réf 3410123. Existe aussi en 3x6M à 4299€. Divers modèles à découvrir en magasin. Egalement disponibles stores manuels ou motorisés pour pergola.

Dans la limite des stocks disponibles.

**Mr. Bricolage**

Dans vos magasins participants  
**ERSTEIN - OBERNAI**



CRÉEZ GRATUITEMENT VOTRE CARTE DE FIDÉLITÉ

**L'été est là, pensez à votre confort!**

**CALIS**  
POMPES À CHALEUR  
CLIMATISATION

Installation • Entretien • Dépannage  
Neuf & Rénovation

**AQUATHERMIE**

**CLIMATISATION**

**AÉROTHERMIE**

• Pompes à chaleur : gardez un intérieur frais dès les premières chaleurs estivales  
 • Pompes à chaleur : une solution économique et écologique  
 • Aérothermie & Aquathermie : des énergies renouvelables au service de votre confort

Nous vous accompagnons aussi dans vos démarches d'aides :  
MaPrimeRénov', CEE, Éco-PTZ

**OBERNAI**  
03 88 49 77 78

Préparez votre maison pour un été au frais!

**Gerko**  
AMÉNAGEMENTS INTÉRIEURS

**Comble vos envies!**

Isolation | Menuiserie  
Aménagement combles  
Modification charpentes

Cet été, pensez aux **moustiquaires!**

Laissez entrer l'air frais...  
Sans les insectes!

**Le confort, tout simplement.**

**VELUX**  
INSTALLATEUR  
CONSEIL

03 88 74 39 26    gerko.fr    SERMERSHEIM

## les Infos de marseille

### Risque d'incendie : ces endroits où il ne faut jamais installer une multiprise

Les multiprises sont devenues indispensables à la maison pour brancher télévision, box, ordinateur ou téléphone. Pourtant, leur emplacement est souvent négligé. Or, de nombreux incendies domestiques sont liés à de mauvaises installations électriques. Le problème ne vient pas toujours d'un appareil défectueux : l'endroit où vous posez votre multiprise peut suffire à créer un danger.

#### Attention aux fenêtres : pluie et soleil augmentent les risques

Installer une multiprise près d'une fenêtre est une erreur fréquente. En cas de pluie ou d'orage, quelques gouttes peuvent atteindre les prises et provoquer court-circuit ou étincelles.

Le soleil représente un autre danger. Exposée toute la journée derrière une vitre, une multiprise peut surchauffer. La chaleur fragilise le plastique et augmente le risque d'incendie. Mieux vaut donc placer vos branchements à l'ombre, loin des ouvertures.

#### Ne cachez jamais une multiprise sous un tapis ou un rideau

Pour masquer les fils, beaucoup de personnes glissent leur multiprise sous un tapis, un meuble ou un rideau. C'est pourtant très dangereux. Lorsqu'elle alimente plusieurs appareils, une multi-

prise chauffe naturellement et a besoin d'air pour se refroidir. Étouffée sous un tissu, la chaleur s'accumule : le plastique peut fondre et les câbles se détériorer.

Autre problème : la poussière. Sous les tapis et les meubles, elle s'accumule facilement et peut s'enflammer au moindre échauffement. Une multiprise doit toujours rester à l'air libre.

**MULTIPRISES**  
LES RÈGLES DE SÉCURITÉ  
À RETENIR!

BIEN PLACÉE, UNE MULTIPRISE NE PREND PAS FEU!

**À FAIRE**

- DANS UN ENDROIT SEC ET VENTILÉ**  
L'air doit circuler pour évacuer la chaleur.
- À L'AIR LIBRE ET VISIBLE**  
Ne la cachez jamais : elle doit respirer.
- UTILISER LES PRISES MURALES DANS LES PIÈCES HUMIDES**  
Elles sont conçues pour plus de sécurité.
- VÉRIFIER RÉGULIÈREMENT L'ÉTAT DES CÂBLES ET DU PLASTIQUE**  
Un câble abîmé ou un plastique craquelé = danger!

**À ÉVITER ABSOLUMENT**

- PRÈS D'UNE FENÊTRE**  
Pluie, humidité, soleil et chaleur augmentent le risque d'incendie.
- SOUS UN TAPIS, RIDEAU OU COUVERTURE**  
La chaleur s'accumule, le plastique peut fondre et la poussière peut s'enflammer.
- À CÔTÉ D'UN ÉVIER, DOUCHE OU BAINOIRE**  
L'eau et l'électricité ne font jamais bon ménage!
- PRÈS D'UN RADIATEUR OU D'UNE CHEMINÉE**  
La chaleur extérieure s'ajoute à celle du courant électrique : risque de surchauffe.
- DANS LES ZONES DE PASSAGE**  
Les câbles peuvent s'abîmer en étant piétinés ou écrasés : danger de court-circuit.
- BRANCHER UNE MULTIPRISE SUR UNE AUTRE MULTIPRISE**  
Surcharge dangereuse : surchauffe rapide et risque d'incendie!

**SIGNES D'ALERTE**

- Multiprise chaude au toucher
- Odeur de plastique brûlé
- Étincelles ou grésillements
- Câbles abîmés ou écrasés

**RÈGLE SIMPLE**

UNE MULTIPRISE DOIT TOUJOURS RESTER AU SEC, AU FRAIS ET BIEN VENTILÉE.

**LES BONS RÉFLEXES AUJOURD'HUI, VOTRE SÉCURITÉ DEMAIN!**

#### Cuisine et salle de bain : des zones à risque

L'eau et l'électricité ne font jamais bon ménage. Dans la cuisine, une multiprise placée près d'un évier peut être exposée aux éclaboussures.

Dans la salle de bain, même sans contact direct avec l'eau, la vapeur et l'humidité pénètrent les installations électriques. Avec le temps, elles endommagent les composants internes et augmentent le risque de décharge électrique. Dans ces pièces, privilégiez les prises murales adaptées.

#### Les mauvaises habitudes à abandonner

Évitez de placer des câbles près d'un radiateur, d'une cheminée ou d'une autre source de chaleur.

Ne laissez pas non plus les fils dans les zones de passage : à force d'être piétinés, ils s'abîment intérieurement et peuvent surchauffer.

Enfin, ne branchez jamais une multiprise sur une autre multiprise. Cette surcharge peut provoquer une surchauffe rapide et déclencher un incendie.

## Peinture et décoration intérieure Ravalement de façades



**06 76 06 72 68**

contact@spitz-crovisier.fr

17, rue de la Dordogne  
67920 **SUNDHOUSE**

AVIS CLIENTS CONTRÔLES sur : [www.spitz-crovisier.fr](http://www.spitz-crovisier.fr)



Entreprise élue et notée par ses clients **9,5/10**

## PEINTURE BAQUET

intérieure et extérieure

• Peinture intérieure et extérieure **Devis gratuit**

- Parquet stratifié
- Revêtement de sol
- Ravalement de façade
- Crépi extérieur
- Location d'échafaudage



**Tous travaux d'intérieur**  
du sol au plafond :  
(peinture, papier peint,  
rénovation, conseil déco, ...)

Baquet Jimmy - 7 rue de la Dordogne  
67860 BOOFZHEIM • 06 38 43 79 93  
peinture.baquet@hotmail.com

Retrouvez-nous  
sur



## L'accessibilité chez **REHA TRANS**

chaise élévatrice

plate-forme élévatrice



DEVIS  
GRATUIT

CRÉDIT  
D'IMPÔT

AGENCE DE SAND : M. SCHMITT Jean-Jacques 06 70 99 76 16

4 rue des Forgerons • 68600 WOLFGANTZEN • 03 89 79 17 77  
info@reha-trans.fr • [www.reha-trans.fr](http://www.reha-trans.fr)



# CARRELAGE MOCK-MATHIA

*Du carrelage traditionnel  
jusqu'aux résines modernes*

### • SALLE DE BAIN (CLEF EN MAIN)

- Pose de carrelage, mosaïques, pierre naturelle
- Réalisation de douche italienne
- Application de résine intérieur et extérieur (Tapis de pierre, semi lisse, paillettes, béton ciré...)
- Réalisation de chape
- Pose de lames et dalles PVC



**06 80 57 25 41 - 47 Bas Village - 67140 STOTZHEIM**   
contact@carrelagemock-mathia.fr • [www.carrelagemock-mathia.fr](http://www.carrelagemock-mathia.fr)

## MANIFESTATION À BUT NON LUCRATIF :

Pour paraître dans le Marsel du mois de **JUILLET 2026**, il suffit de vous rendre sur le site internet

[www.lejournaldemarsel](http://www.lejournaldemarsel)

et de nous envoyer votre texte via le formulaire de contact **avant le lundi 15 juin 2026 à 12h**.

Cette rubrique est réservée aux associations à but non lucratif situées dans notre zone de distribution. Les manifestations doivent se dérouler dans les communes couvertes, avec une tolérance de 10 à 15 km maximum en zone limitrophe.

Les annonces doivent respecter les règles suivantes :

- Envoi avant le 15 juin à 12h
- Enregistrement possible jusqu'à 3 mois à l'avance
- Format limité au titre + 7 lignes maximum
- Photo en jpg acceptée

Nous vous rappelons que les manifestations écrites en partie ou entièrement en majuscules se verront **REFUSÉES**. Seule la **COMMUNE** en majuscule. Toute annonce non conforme ou rédigée en majuscules sera refusée.

Si vous souhaitez que votre affiche paraisse dans le marsel, merci de l'indiquer dans votre mail.

## les Manifestations de marsel

### Mercredi 3 juin

#### MUTTERSOLTZ - Cure Castor à 17h

La rivière est malade, elle a perdu sa liberté de mouvement. Un remède se profile, simple et naturel : La Cure Castor. Pour ce projet, l'Hydro Labo, collectif de quatre conteurs/conteuses, a rencontré toutes sortes de spécialistes des rivières : hydrologues, naturalistes, chercheuses, mais aussi philosophes, élus, plasticiennes, mythologues... Plus d'info sur la page manifestations du journal de marsel. Renseignements et inscription au 06 03 78 74 14, par mail sur [lamaison@maisonnaturemutter.org](mailto:lamaison@maisonnaturemutter.org) ou sur le site internet [www.maisondelanature.muttersholtz.fr](http://www.maisondelanature.muttersholtz.fr) - Programme soutenu par le PETR Sélestat Alsace centrale, les Communautés de communes de Sélestat et territoires, du Ried de Marckolsheim, du canton d'Erstein, de la Vallée de Villé et du Val d'Argent et le SMICTOM d'Alsace centrale. En partenariat avec la Cie Bardaf et l'association LaCuisine.

### Vendredi 5 juin

#### MUTTERSOLTZ - Naturellement toqué, le défi culinaire

À l'occasion de ses 50 ans, la Maison de la Nature lance un concours de la meilleure recette nature ! Douze participants auront la chance de s'affronter et de présenter leur plat lors de la célébration de cet anniversaire, le samedi 26 septembre. Pour participer, il est indispensable d'assister aux deux ateliers suivants :

- Atelier préparatoire : vendredi 5 juin à 17h30

- Atelier pratique : vendredi 4 septembre à 17h30

De nombreuses récompenses seront au rendez-vous, dont l'honneur de voir sa recette inscrite au menu d'un restaurant partenaire. Gratuit. Renseignements et inscription au 06 03 78 74 14, par mail sur [lamaison@maisonnaturemutter.org](mailto:lamaison@maisonnaturemutter.org) ou sur le site internet [www.maisondelanature.muttersholtz.fr](http://www.maisondelanature.muttersholtz.fr) - En partenariat avec le Pôle APSA, le restaurant 48°Nord, la ferme Goetz, la ferme Peter, la ferme de la coccinelle, le restaurant L'Altruiste et le restaurant l'Acoustic\*

### Samedi 6 juin

#### ERSTEIN - Braderie de la croix-rouge

La Croix-Rouge d'Erstein vous ouvre les portes de sa grande braderie ! Venez chiner et faire de belles découvertes tout en soutenant les actions de la Croix-Rouge locale. C'est l'occasion idéale de déni-

cher des habits de saison et des jouets à des prix très abordables. Chaque achat compte pour aider les plus démunis de notre région ! Rendez-vous de 9h00 à 16h00 dans les locaux de la Croix-Rouge Maison de la Solidarité (1er étage) 1 rue Louise Weiss à Erstein. Merci de votre soutien

#### WESTHOUSE - Concert chorale la clé des chants

Après 3 participations aux 15000 Voix au Zénith de Strasbourg sous la direction de leur cheffe Virginie KLETHI, la chorale La Clé des Chants vous enchantera avec le temps du rock'n'roll.. Ouverture de la salle polyvalente à 18h15 avec tartes flambées, petite restauration et animation musicale en 1ère partie. Début du concert à 20h00 avec musique live et plus de 60 choristes qui se produiront pour votre plus grand plaisir. Entrée libre- Plateau.

#### EPFIG - Prairie à papillons et compagnie à 9h

Au printemps et en été, nos prairies du Ried regorgent de vie. Papillons, criquets, sauterelles et autres insectes, mille couleurs virevoltent en tous sens. Les papillons butinent, participent à la pollinisation et favorisent ainsi la diversité des prairies. Laissons-nous porter au cœur du Ried de la Schernetz, à travers toutes ses formes et ses couleurs pour mieux connaître nos amis invertébrés. Prix libre et conscient. Vous pouvez payer le montant de votre choix. Donner c'est nous permettre de développer l'offre d'activités pour les prochaines années et soutenir nos actions.

Renseignements et inscription au 06 03 78 74 14, par mail sur [lamaison@maisonnaturemutter.org](mailto:lamaison@maisonnaturemutter.org) ou sur le site internet [www.maisondelanature.muttersholtz.fr](http://www.maisondelanature.muttersholtz.fr). Programme soutenu par la Collectivité Européenne d'Alsace et l'Agence de l'eau Rhin Meuse.

### Dimanche 7 juin

#### KOGENHEIM - Fête Dieu

Messe à 9h30 avec procession aux 4 autels accompagné par la Schützenbruderschaft 1754 de Kogenheim et la Musique Harmonie de Bindernheim. Après la messe, apéritif pour tous suivi d'un repas à la Maison des Associations (Terrines crudités - Coq au Riesling - Spaetzle maison - Dessert - Café) au prix de 25€/adulte & 12€/enfant. Réservation : Joseph Kirstetter au 06 87 73 71 32 & Chantal Herrmann au 07 70 96 95 65

### Jeudi 11 juin

#### SAINTES-MARIE-AUX-MINES - Bien vivre chez soi : confort d'été.

Cet atelier prendra l'aspect d'un échange avec les participants autour d'une présentation numérique. Des équipements et matériaux seront présentés pour se rendre compte des actions possibles pour se protéger des surchauffes estivales. Selon l'actualité du moment, une visite d'un chantier de rénovation pourra être proposé afin de se rendre compte concrètement de ce qu'il est possible de mettre en place. Jeudi RDV à 17h. Prix libre et conscient. Inscription au 03 89 58 37 12. Renseignements au 06 03 78 74 14, par mail sur [lamaison@maisonnaturemutter.org](mailto:lamaison@maisonnaturemutter.org) ou sur le site internet [www.maisondelanature.muttersholtz.fr](http://www.maisondelanature.muttersholtz.fr) - Programme soutenu par le PETR Sélestat Alsace centrale et la Communauté de communes du Val d'Argent. En partenariat avec Alter Alsace Energies et le CSC du Val d'Argent..

### Samedi 13 juin

#### MUTTERSOLTZ - Découverte des mares en calèche.

Muttersholtz, capitale de la biodiversité à la préservation de l'environnement dans la peau. Découvrez son réseau de mare, creusées pour assurer la circulation de la faune aquatique et le retour de nos amis amphibiens. Lors d'une balade en calèche, faites le tour de nos magnifiques mares et apprenez en plus sur la faune et la flore qui les peuplent. RDV à 14h. Gratuit. Renseigne-

ments au 06 03 78 74 14, par mail sur [lamaison@maisonnaturemutter.org](mailto:lamaison@maisonnaturemutter.org) ou sur le site internet [www.maisondelanature.muttersholtz.fr](http://www.maisondelanature.muttersholtz.fr) - Programme soutenu par le PETR Sélestat Alsace centrale, la Région Grand Est, l'Agence de l'eau Rhin Meuse et la Communauté de communes du Ried de Marckolsheim. En partenariat avec Henri Walter balade en calèche.

### Dimanche 14 juin

#### GERTWILLER - Marché aux puces

L'Amicale des Sapeurs-Pompiers organise son 29ème marché aux puces de 6h à 18h. Le prix est de 18€ les 6 ml pour les particuliers et 3€ le ml sup. Professionnels 30 Euros les 6 ml et 5 Euros le ml sup. Buvette et restauration assurées par les organisateurs. Ren. [jerome.matzke@wanadoo.fr](mailto:jerome.matzke@wanadoo.fr) - inscr. à télécharger <https://www.paysdebarr.fr/fr/les-communes/gertwiller> Courrier : CIS 3A1 rue de Valff 67140 Gertwiller. Délais d'inscription le 31 mai 2026

### MATZENHEIM - Troc livres

Le dimanche 14 juin, de 9h30 à 12h, la bibliothèque organise son 8ème Troc-Livres. C'est la manifestation d'échange de livres entre particuliers ; l'occasion de faire de la place dans sa bibliothèque, de faire le plein de nouvelles découvertes pour l'été et peut-être pour le reste de l'année. Tout est gratuit. Denis SCHULTZ, auteur et ancien maire de Sand sera présent pour rencontrer les lecteurs et dédicacer son dernier livre.

### Vendredi 19 juin

#### UTTENHEIM - Visite de ferme : filière chanvre

Afin de protéger et préserver la qualité de la ressource en eau potable, de nouvelles filières agricoles utilisant pas ou peu de produits chimiques se sont développées à proximité des aires d'alimentation de captages d'eau. Venez découvrir une parcelle de chanvre graines accompagné d'un producteur. RDV à 17h30. Gratuit. Renseignements et inscription au 06 03 78 74 14, par mail sur [lamaison@maisonnaturemutter.org](mailto:lamaison@maisonnaturemutter.org) ou sur le site internet [www.maisondelanature.muttersholtz.fr](http://www.maisondelanature.muttersholtz.fr) Programme soutenu par le PETR Sélestat Alsace centrale, le SDEA Alsace Moselle, l'Agence de l'eau Rhin Meuse et la Communauté de communes du Canton d'Erstein.

### Samedi 20 juin

#### DIEFFENBACH-AU-VAL - Sortie sur le sentier des milieux humides

L'association Rund um Dieffenbach et la Maison de la Nature vous invitent à une promenade à travers prés et bois, le long du ruisseau « Dieffenbach », jusqu'à une zone humide. Vous pourrez vous familiariser avec les arbres et les fleurs de notre région, mais aussi repérer, toucher, sentir et même goûter aux plantes sauvages comestibles présentes dans ces milieux. Nous approcherons de près la faune et la flore des milieux humides : des différentes espèces de saules, à la reine des prés, en passant par la valériane officinale ou les plantes aquatiques comme le trèfle d'eau. Vous aurez sans doute également l'occasion d'observer les larves de tritons, libellules et demoiselles vivant dans l'eau et d'autres invertébrés aquatiques, plus étonnants les uns que les autres. Peut-être même croiserons-nous l'une ou l'autre légende ou croyance du temps passé. RDV à 13h30. Renseignements et inscription au 06 03 78 74 14, par mail sur [lamaison@maisonnaturemutter.org](mailto:lamaison@maisonnaturemutter.org) ou sur notre site internet [www.maisondelanature.muttersholtz.fr](http://www.maisondelanature.muttersholtz.fr) - Programme soutenu par le PETR Sélestat Alsace centrale et la Communauté de communes de la Vallée de Villé. En partenariat avec Rund'Um Dieffenbach.

# GROUPE CHASTRES

## Votre spécialiste optique et audition



**ATOL**  
OPTIQUE & AUDITION



Jusqu'à  
**300€**  
DE REMISE\*  
EN AUDITION

Jusqu'à  
**100€**  
DE REMISE\*  
EN OPTIQUE

\*voir conditions applicables en centre et en magasin

### Jeudi 25 juin

#### MUTTERSOLTZ - Visite de Muttersholtz

Au coucher du soleil, partez à la rencontre de Muttersholtz lors d'une balade animée et conviviale. Découvrez comment cette commune, labellisée Capitale française de la biodiversité en cette année anniversaire de la Maison de la nature, réduit son impact écologique et favorise la biodiversité. À travers ses jardins partagés, ses constructions durables, ses zones humides restaurées, le village montre l'exemple du vivre-ensemble respectueux du vivant. RDV à 18h30. Gratuit. Renseignements et inscription au 06 03 78 74 14, par mail sur lamaison@maisonnaturemutt.org ou sur le site internet [www.maisondelanature.muttersholtz.fr](http://www.maisondelanature.muttersholtz.fr) - Programme soutenu par la Commune de Muttersholtz.

### Samedi 27 juin

#### EPFIG - Vos émotions et la forêt

Au cours d'une promenade en forêt, tentons d'approcher le lien qui nous relie au vivant. En engageant nos sens et notre perception, nous essayerons de contacter nos émotions et ce que celles-ci peuvent nous dire sur notre place dans la grande toile du vivant. RDV à 14h. Prix libre et conscient. Vous pouvez payer le montant de votre choix. Donner c'est nous permettre de développer l'offre d'activités pour les prochaines années et soutenir nos actions. Renseignements et inscription au 06 03 78 74 14, par mail sur lamaison@maisonnaturemutt.org ou sur notre site internet [www.maisondelanature.muttersholtz.fr](http://www.maisondelanature.muttersholtz.fr) - Programme soutenu par la Collectivité Européenne d'Alsace et l'Agence de l'eau Rhin Meuse.

### Samedi 27 juin, vendredi 3 et samedi 4 juillet

#### SAINT-PIERRE-BOIS - Les nuits de Saint Gilles.

C'est sur le site majestueux de la colline de St Gilles, à Saint Pierre Bois dans la vallée de Villé, qu'aura lieu la cinquième édition des Nuits de St Gilles pour 3

soirées de représentations. Nous vous proposerons des animations tout au long de la soirée, de 18h jusqu'à la tombée de la nuit, début du son et lumière. Parmi ces animations, de la danse, de l'écriture artistique, des percussions et marionnettes géantes, etc. Le son et lumière débutera à la tombée de la nuit, vers 22h15 pour une durée d'1h15. Un spectacle totalement imaginé par les acteurs des nuits de St Gilles, qui mettra en scène plus de 200 figurants et une vingtaine de chevaux. Restauration sur place à partir de 18h30, tartes flambées, grillades et frites, glace artisanale, crêpes et gaufres. Le Biergarten vous accueillera également à partir de 18h30. Vous y trouverez différentes sortes de bières, crémants et vins blancs ainsi que des boissons non alcoolisées. Et vous pourrez les consommer autour de petites tables à l'ombre de magnifiques chênes.

### Dimanche 28 juin

#### MACKENHEIM - Journée conviviale au cœur de la nature, pour petits et grands !

Venez profiter d'un événement unique mêlant jeux, découverte et activités de plein air, dans un cadre forestier agréable. Au programme : Escape Game "Pirate Box", trottinettes électriques tout-terrain (à partir de 11h), géocaching en forêt (gratuit), jeux géants en bois (gratuit), animation Mobil'faune (gratuit). Restauration sur place : Food truck (burgers), grillades, crêpes, gaufres et buvette. Activités sur réservation (places limitées) <http://www.helloasso.com/associations/mjc-mackenheim/evènements/escape-game-28-juin-2026>. contact : mjc.mackenheim@gmail.com tél. 06 14 63 67 86

### Samedi 4 juillet

#### RHINAU - Bal des pompiers

Bal des Pompiers de Rhinau, organisé par l'amicale des SP de Rhinau, sur la place Jehl le 4 juillet 2026 avec DJ Fred. Restauration et buvette à partir de 18h

+ de détails  
et de manifestations sur  
[www.lejournaldemarsel.fr](http://www.lejournaldemarsel.fr)



Le Journal de  
**marsel**

Le journal de Marsel publié par :  
**JDM Editions** - 3a rue Dorfmann  
à 67390 SAASENHEIM

JDM Editions - Eurl au capital de 7.500€  
RCS Strasbourg TI 504 161 175

Directrice de publication :

Edith NOSSEREAU

Téléphone : 06 95 36 02 01

Mail : [lejournalde@marsel.fr](mailto:lejournalde@marsel.fr)

©2025 Reproduction même partielle interdite sans autorisation écrite.

Selon la technique d'impression, les couleurs peuvent varier par rapport aux photos, aux produits originaux ou d'une parution à l'autre, cela n'engage en rien la responsabilité de JDM Editions. Tout prix publié est sous la responsabilité de l'annonceur. Certains textes ou articles sont fournis à titre éducatif et informatif et ne peuvent en aucun cas se substituer à un avis, diagnostic ou traitement médical professionnel.

TIRAGE 68.100 ex. - distribué à 67 738 ex.  
Le journal de Marsel est imprimé sur du papier qui garantit la gestion durable des forêts par BLG à F-54200 Toul et distribué par MEDIAPOST à Molsheim.



**Viande hachée**

**12,99€\***

à partir de 3 kg  
au lieu de 13,99€

**Filet de bœuf**

**29,99€\***

**Merguez**

**12,99€\***

à partir de 3 kg  
au lieu de 13,99€



\*Offres valables jusqu'au 30 juin 2026



**Viande origine France**

De la nature  
à votre assiette



**Alexis Albrecht** DECOUVERT LA CUISINE D'AUTEUR



Paner les filets en les passant dans la farine, dans les œufs puis dans la chapelure.



Rouler les filets en lorgnette de la queue vers la tête coté peau à l'intérieur puis les maintenir en place à l'aide d'un pic à brochette.



**Merlans en Lorgnette**

Ingrédients pour 8 personnes

- 8 petits merlans d'environ 300 g
- 200 g de farine
- 3 œufs
- 400 g de chapelure
- Sel et poivre
- Huile pour friture



Préchauffer la friteuse à 180°C. Plonger les merlans (deux par deux en fonction de la taille de la friteuse) dans le bain de friture pendant environ cinq à six minutes.



Ils sont cuits lorsqu'ils sont bien dorés et qu'ils remontent à la surface.

Les déposer sur papier absorbant puis les dresser sur assiette.



Habiller les merlans (vider, ébarber et retirer délicatement les branchies)



Lever les filets sans désolidariser la tête, saler et poivrer.

Préparer l'anglaise : un récipient avec la farine, un récipient avec les œufs battus et un récipient avec la chapelure.

Servir avec des pommes de terre vapeur, un citron historié et une sauce gribiche (mayonnaise additionnée de câpres, cornichons, œuf dur, et persil le tout haché finement).

**Au Vieux Couvent**  
6 rue des Chanoines  
67860 RHINAU  
03 88 74 61 15  
[www.auvieuxcouvent.fr](http://www.auvieuxcouvent.fr)  
Fermé lundi soir, mardi et mercredi





## Les plats à emporter ou livrés - sur place +3€

### Week-end des 6 et 7 juin

<b>Baeckeoffe aux trois viandes et pieds</b> .....	18€
Tête de veau gribiche .....	18€
Souris d'agneau .....	19€
Rognons de veau .....	17€
Filets de carpe .....	19€
Emincé de veau Zurichoise .....	17€
Rössti de pommes de terre .....	14€
Rössti de pommes de terre aux 2 jambons .....	17€
Rössti de pommes de terre aux 2 saumons.....	20€
Aioli de loup de Méditerranée .....	20€
Faux filet Limousin, beurre maître d'hôtel .....	20€

### Week-end des 13 et 14 juin

<b>Bœuf gros sel et ses garnitures</b> .....	18€
Bœuf gros sel avec potage aux quenelles .....	20€
Bouillabaisse et sa soupe .....	26€
Civet de lapin .....	17€
Osso bucco de veau .....	18€
Magret de canard aux cerises .....	18€
Côtes d'agneau aux herbes .....	18€
Risotto aux fruits de mer et poissons .....	21€
Rôti de veau persillé, crème de cèpes .....	20€

### Week-end des 20 et 21 juin - Fête des Pères

<b>Couscous traditionnel</b> .....	18€
Couscous de la Mer .....	20€
Cuisses de grenouille à la crème .....	18€
Cuisses de grenouille en persillade .....	18€
Matelote aux cinq poissons d'eau douce .....	23€
Friture d'éperlans .....	16€
Gardiane de taureau .....	18€
Blanquette d'escargots et son feuilleté .....	18€
Mixed grill aux 4 poissons .....	21€
Linguine aux sot l'y laisse de volaille .....	16€
Linguine aux filets de poissons et gambas .....	20€
Filet de taureau charolais .....	20€

### Week-end des 27 et 28 juin

<b>Paëlla à la Valencienne</b> .....	18€
Joues de porc moutardées .....	16€
Ravioli de veau à la Méditerranéenne .....	16€
Bavette de boeuf aux échalotes .....	17€
Langue de boeuf sauce Madère .....	16€
Côtes d'agneau aux fines herbes .....	17€
Râble de lapin, sauce à l'oseille .....	18€
Cochon de lait farçi .....	17€
Risotto aux noix de St Jacques et gambas .....	17€

## MENU DE LA FÊTE DES PÈRES

les 20 et 21 juin

Menu complet : A emporter 37€ ---- Sur place 40€

Entrée et plat : A emporter 31€ ---- Sur place 33€

Plat et dessert : A emporter 28€ ---- Sur place 31€

Plat seul : A emporter 22€ ---- Sur place 25€

Salade autour du lapin - râbla farci aux foies gras,  
rognons et foies poêlés aux raisins

OU

Salade aux filets de rougets et marinade de fruits de mer

Mixed grill aux trois viandes - boeuf, agneau,  
veau- et saucisse, légumes d'été et pommes grenaille

OU

Filet de loup à la Florentine, riz pilaf, fleuron

Entremet pêche chocolat

OU

Biscuit meringué aux groseilles

### Plats permanents

Rossbiff traditionnel .....	13€
Knepfle ou salade de pommes de terre .....	+2,50€
Fromage blanc, pommes sautées .....	10,50€
Fromage blanc, pommes sautées, duo de jambons .....	17,50€
Fromage blanc, pommes sautées, duo de saumons .....	22,50€
Rôti de boeuf froid, sauce tartare, salade de pommes de terre ....	16,00€
Burger de boeuf charolais (emmental, munster, ribeaupierre), frites, salade ...	14,50€
Escalopes de porc panées, frites, salade .....	14,50€
Filet de sandre aux tagliatelles .....	17€
Anguilles marinées .....	18€
Anguilles marinées avec salade de pommes de terre .....	20,50€
Duo de harengs -est friture-, pommes vapeur .....	15€
Merlan frit, sauce tartare, pommes vapeur .....	15€

\*\*\*\* Tous nos plats sont servis avec accompagnements \*\*\*\*

**TARTES FLAMBÉES**  
du vendredi soir au dimanche soir  
Une achetée = la même offerte.  
sur place et à emporter

# FAB VINS

## Dégustation de vins à votre domicile

Soirée entre ami(e)s  
Associations / Entreprises / CSE  
Mariages / Fêtes

- Coffrets cadeaux sur mesure
- Rhums arrangés des Caraïbes
  - Accords Mets / Vins
- Gamme de saucissons secs

06 36 97 41 61 • sasfabvins@gmail.com

fabvins67 Fab'vins



## L'ILL aux fraises

### à HILSENHEIM

Sortie du village  
Direction Benfeld

Libre cueillette de fraises

Ouvert tous les jours pendant la saison  
Retrouvez nos horaires sur Internet

Tél. : 06.83.04.52.30



L'ILL aux fraises - Libre cueillette

# Mini marché

## Vivement l'été

Samedi 13 juin

De 9h30 à 14h

Devant l'épicerie  
chez Nadège  
à Schoenau

Artisans et produits locaux

Restauration sur place

Pour tous renseignements  
0680689117

## L'alimentation de marseille

### Acheter local : plus cher... ou simplement plus précieux ?

On l'entend souvent : « Acheter local, c'est bien... mais c'est plus cher. » Et parfois, c'est vrai. Entre la boulangerie artisanale et le pain industriel en promotion, entre le maraîcher du village et les fruits importés du supermarché, la différence de prix saute aux yeux. Dans une époque où chaque euro compte, la question est légitime : Pourquoi payer plus ? Pourquoi choisir les petits commerces, les artisans, les producteurs du coin ? La réponse ne tient pas seulement dans le produit. Elle se trouve dans ce que votre achat construit autour de vous.

### Le vrai prix des grandes surfaces

Les grandes enseignes ont un avantage immense, c'est le volume. Elles achètent en quantité gigantesque, négocient des prix bas, optimisent la logistique mondiale et réduisent les coûts grâce à l'industrialisation. Résultat : des prix souvent difficiles à concurrencer pour un commerçant indépendant.

Mais un prix bas cache parfois des coûts invisibles :

- production à grande échelle,
  - transport sur des milliers de kilomètres,
  - pression sur les producteurs,
  - standardisation de la qualité,
  - disparition progressive des commerces de proximité.
- Ce n'est pas un jugement moral. C'est un modèle économique. Le petit commerçant, lui, joue une autre partie.

### Quand vous achetez local, vous n'achetez pas seulement un produit

Acheter chez un artisan, un commerçant indépen-

dent ou un producteur local, ce n'est pas uniquement remplir un panier. C'est investir dans un écosystème vivant. Votre argent ne disparaît pas dans un siège social éloigné ou dans une chaîne internationale.

Il circule souvent près de chez vous :

- il paie un salarié local,
  - il soutient une entreprise familiale,
  - il finance un apprenti,
  - il maintient une vitrine allumée dans votre rue.
- Un village avec ses commerces n'est pas seulement plus pratique. Il est plus vivant.

### Les petits commerces donnent une âme aux villes et aux villages

Imaginez une rue sans librairie, sans boulanger indépendant, sans fleuriste, sans café de quartier. Seulement des vitrines fermées... ou les mêmes enseignes partout. Les petits commerces créent du lien humain. Ils connaissent leurs clients, leurs habitudes, parfois leurs prénoms. Ils rendent service, conseillent, adaptent leurs offres. Ce rapport humain a une valeur que l'étiquette de prix ne mesure pas toujours. Dans un commerce de proximité, vous n'êtes pas un numéro de carte de fidélité. Vous êtes une personne.

### "Plus cher" ne veut pas toujours dire "moins rentable"

Un produit artisanal coûte parfois davantage parce qu'il demande :

- plus de temps,
- un savoir-faire spécifique,
- des matières premières mieux sélectionnées,
- une production en petite quantité.

Mais il peut aussi durer plus longtemps, mieux fonctionner, mieux goûter ou offrir une expérience différente. Un meuble fabriqué par un artisan local, une réparation bien faite, un vêtement de qualité ou un aliment préparé avec soin ne se

comparent pas toujours à leur version industrielle uniquement sur le prix d'achat. La vraie question devient parfois : Combien cela me coûte réellement sur la durée ?

### Acheter local ne signifie pas tout acheter local

Il existe une idée reçue tenace : soit on est un consommateur 100 % local, soit on ne fait rien. La réalité est beaucoup plus simple. Acheter local peut commencer modestement :

- choisir sa boulangerie indépendante,
- acheter quelques légumes au marché,
- faire réparer plutôt que remplacer,
- offrir un cadeau acheté chez un artisan du coin,
- privilégier un commerce de proximité quand c'est possible.

### Derrière chaque petit commerce, il y a une histoire

Le commerçant qui ouvre à 5 heures du matin. L'artisan qui travaille tard pour finir une commande. Le maraîcher qui dépend de la météo. Le libraire qui conseille un livre qu'il a réellement lu. Acheter local, c'est aussi reconnaître ce travail humain, souvent discret, derrière les produits et les services du quotidien.

### Finalement, qu'achetons-nous vraiment ?

Oui, acheter local peut coûter un peu plus cher. Mais dans ce supplément de prix, il y a parfois autre chose qu'un produit : de la proximité, du savoir-faire, de l'emploi local, du lien social, une économie plus résiliente et des centres-villes qui continuent à vivre. Acheter local n'est pas une obligation ni un concours de vertu. C'est un choix possible, accessible par petites touches, qui peut transformer un territoire autant qu'une façon de consommer. Et si la vraie question n'était pas seulement « combien ça coûte ? » Mais aussi : « Quel monde est-ce que mon achat aide à faire exister ?

au bon conseil

Caviste indépendant et passionné

Pus de 1200 références sur 400m<sup>2</sup>

- Eaux, bières et boissons diverses en verre consigné
- Vin et Alcool
- Location de tireuses à bières
- Tout pour la tarte flambée

- Lundi et mardi : 14h-18h30
- Mercredi : 9h-12h30 / 14h-18h30
- Jeudi et vendredi : 9h-12h30 / 14h-19h
- Samedi : 9h-18h
- Dimanche : fermé



Idées cadeaux pour la Fête des Pères le dimanche 21 juin



11 Rue du Commerce (à Côté du Liddl) • ESCHAU  
03 88 77 99 69 • www.au-bon-conseil.fr

L'abus d'alcool est dangereux pour la santé, à consommer avec modération - ©JDM Editions/edith - Siret 30196798000063

LIBRE CUEILLETTE de FRAISES

chez CHRISTEN

67140 STOTZHEIM • 03 88 08 06 97

Bientôt : Cerises, Framboises, Myrtilles

OUVERT TOUS LES JOURS DE 8h À 19h même le dimanche

Également à votre disposition, des fruits déjà cueillis, disponibles aux cabanes de Saint-Pierre, Obernai et Villé et à la ferme.



ASPERGES également disponibles

www.fraiseschristen.com



Plus d'info sur www.myrtilles-schnell.fr

Myrtilles SCHNELL

Cueillette et vente directe STOTZHEIM

Vente directe MUSSIG

A35, sortie n°13 direction Saint-Pierre à STOTZHEIM 67140 en face du terrain de foot

06.31.40.41.14

Horaires d'ouverture

Lundi au Samedi : 8h-19h  
Dimanche : 9h-18h

Ouverture Mi-juin

# Nordhouse Au Jardin des Fraises



7 jours/7 de 8h à 20h

Libre cueillette ou déjà cueillies

Approvisionnez vous en Fraises DEJA CUEILLIES

et en nectar de fraises à nos stands de

NORDHOUSE RN83 ouvert de 8h - 20 h : (site de la libre-cueillette)

NORDHOUSE - RIED de 10h30 - 18h : (Rond-Point Krafft/Plobsheim)

GEISPOLSHEIM 10h30 - 18h30 : (Rue du Fort)

CHATENOIS 10h30 - 18h30 : (Devant Eugène Formation)

aujardindesfraises - www.aujardindesfraises.fr

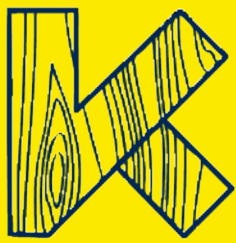


Tél. 06 14 65 98 27

Site libre-cueillette Nordhouse RN83

LES FRAISES FRAICHES ET JUTEUSES

Point de vente Nordhouse - Ried



# KLEIM MENUISERIE



À VOTRE  
SERVICE  
DEPUIS



## VOTRE SPÉCIALISTE EN FABRICATION de PORTE D'INTÉRIEUR !

DEPUIS 1981



SHOWROOM OUVERT

PORTES D'INTÉRIEURS  
DRESSING - PLACARDS  
PARQUETS - VINYLES  
STRATIFIÉS

6 rue de Maréchal Foch  
67880 KRAUTERGERHSEIM

03 88 95 73 78

06 43 58 65 74

www.menuiserie-kleim.fr



SIRET n° 320 802 097 00013

## les Bons à savoir de marseille

### Pourquoi certaines personnes débarrassent la table avant même la dernière miette ?



Et pourquoi d'autres semblent vouloir y camper jusqu'au petit-déjeuner du lendemain). Le dernier morceau de pain vient à peine de disparaître qu'une personne bondit déjà pour attraper les assiettes. À l'autre bout de la table, quelqu'un se ressert tranquillement un verre d'eau et relance une discussion existentielle sur... les meilleurs fromages de France.

Ces deux profils viennent pourtant de partager exactement le même repas. Mais leur façon de vivre "l'après-table" révèle souvent bien plus qu'une simple habitude : elle donne un aperçu de leur personnalité. Selon les psychologues, notre manière de quitter la table raconte beaucoup sur notre rapport au contrôle, au temps... et parfois même à notre patience avec les miettes.

### Ce que votre comportement à table peut révéler

- Débarrasser immédiatement traduit souvent un besoin d'ordre et de maîtrise : tant que la table n'est pas rangée, le cerveau considère que "la mission n'est pas terminée".
- Rester à table longtemps est généralement associé à un rapport plus détendu au temps et à un fort besoin de lien social. En France, c'est presque un sport national.
- Quand ces deux profils vivent ensemble, cela peut provoquer quelques étincelles domestiques : l'un pense aider, l'autre croit qu'on lui annonce la fermeture du restaurant.

### Ceux qui débarrassent tout de suite : les chasseurs de désordre

Pour certaines personnes, laisser traîner les assiettes après le repas est tout simplement impensable. Ce n'est même pas une décision consciente : c'est un réflexe automatique, souvent hérité de l'enfance. Dans certaines familles, débarrasser faisait partie du rituel sacré, juste après le "merci" et avant le "qui prend le dessert ?".

Mais derrière cette habitude se cache aussi un phénomène psychologique bien connu : l'effet Zeigarnik. Notre cerveau retient davantage les tâches inachevées que celles qui sont terminées. Résultat : tant que la table reste encombrée, une petite voix mentale continue de répéter : "Les verres... les miettes... LES VERRES..."

Débarrasser permet donc de "fermer la boucle" et de libérer l'esprit.

Les personnes très sensibles au désordre visuel ressentent particulièrement ce besoin. Une table pleine d'assiettes sales peut leur donner une impression de chaos digne d'un épisode catastrophe de Top Chef. Une fois tout rangé, elles peuvent enfin souffler.

Ce profil correspond souvent à des personnalités organisées : celles qui aiment anticiper, planifier et optimiser. Plus vite la table disparaît, plus vite elles peuvent passer à la suite du programme. Oui, parfois même à 21h17 précises.

### Ceux qui restent à table : les amoureux du moment présent

À l'inverse, certains considèrent que le repas ne se termine pas quand l'assiette est vide. Le dessert est terminé, mais la conversation, elle, ne fait que commencer. On parle, on rit, on refait le monde... ou on débat pendant vingt minutes pour savoir si la raclette est un plat d'hiver ou un mode de vie. Pour ces personnes, rester à table signifie profiter pleinement du moment présent. Elles accordent plus d'importance à l'échange humain qu'à la prochaine tâche à accomplir. En France, cette habitude est profondément culturelle. Les discussions d'après-repas font partie intégrante du plaisir de manger. Certaines des meilleures conversations naissent justement quand personne ne regarde l'heure ni l'éponge de cuisine.

Ces profils tolèrent généralement mieux le désordre visuel. Les assiettes qui traînent ne les dérangent pas vraiment, parce que leur attention est tournée vers les autres. Débarrasser trop vite peut même leur donner l'impression qu'on "coupe l'ambiance" prématurément, comme un DJ qui rallume les lumières en pleine fête.

### Quand les deux profils vivent ensemble...

C'est souvent là que commencent les petites tensions du quotidien.

L'un empile déjà les assiettes pendant que l'autre soupire : "On peut profiter cinq minutes ?"

Aucun des deux n'a réellement tort. Chacun interprète simplement le comportement de l'autre à travers son propre fonctionnement.

- Le "rangeur express" voit parfois l'autre comme quelqu'un de trop passif.
- Le "profiteur de table" perçoit parfois l'autre comme stressé ou incapable de se détendre.

En réalité, il ne s'agit ni de paresse ni d'anxiété : seulement de deux façons différentes de vivre la fin d'un moment partagé.

Les spécialistes des comportements sociaux rappellent d'ailleurs que débarrasser peut aussi être une forme d'empathie : une manière discrète d'aider la personne qui a cuisiné ou de participer à l'équilibre du foyer. C'est le même réflexe qui pousse certaines personnes à empiler les assiettes au restaurant... pendant que le serveur les regarde avec une légère inquiétude.

### Le compromis idéal ?

Le plus simple reste souvent de trouver un terrain d'entente : prendre 10 à 15 minutes pour discuter après le repas, puis débarrasser ensemble. Le "rangeur" sait que la table ne restera pas en état de guerre trop longtemps, et le "resteur" profite encore un peu du moment. Et qui sait ? Avec quelques questions amusantes ou un petit jeu de discussion posé sur la table, ce moment peut même devenir un vrai rituel familial.

Après tout, certaines des meilleures conversations commencent juste après le fameux : "Bon... qui débarrasse ?"



# MICHEL RENOV'

www.michel-renov.fr

- COUVERTURE
- ZINGUERIE
- ISOLATION
- GOUTTIÈRES
- LAVAGE TOITURE
- DÉMOUSSAGE
- RECIMENTAGE FAÏTIÈRE
- HABILLAGE CHEMINÉE
- AMÉNAG. DES COMBLES
- PLANCHER COMBLES
- TRAITEMENT CHARPENTES
- TRAITEMENT DES SOLS
- ASSÈCHEMENT DES MURS
- BARDAGE



Devis gratuit

Garantie décennale

Hydrofuge coloré ou incolore pour toiture

11, rue de la Forêt HUTTENHEIM  
tél. 03 88 92 62 86 - 06 08 07 12 32

tél. 03 88 92 62 86



DEPUIS  
**40** ANS  
À votre service  
1984 - 2024



FENÊTRES | VOILETS | PORTES  
PORTES DE GARAGE | PERGOLAS



ANGOT et Fils  
4.8 ★★★★★  
Basé sur 266 avis

CONTACTEZ-NOUS  
**03 88 74 37 11**



STRASBOURG - SÉLESTAT - COLMAR - MULHOUSE



# OPTIFEN®

FENÊTRES • PORTES • VOILETS



**SUR-MESURE & QUALITÉ**

Des produits fabriqués sur-mesure pour une intégration parfaite.



**PROTECTION & CONFORT**

Profitez de l'air frais sans les insectes, jour et nuit.



**EXPERTISE LOCALE**

Une entreprise alsacienne à votre service depuis 2007.

## L'ÉTÉ SEREIN, SANS MOUSTIQUES !

Découvrez nos moustiquaires sur-mesure pour un **confort optimal** tout l'été.



**3 SOLUTIONS**  
ADAPTÉES À VOS BESOINS



**MOUSTIQUAIRE  
FIXE**

- ✓ Discrète et esthétique
- ✓ Idéale pour les fenêtres
- ✓ Fixation durable



**MOUSTIQUAIRE  
ENROULABLE**

- ✓ Pratique et fonctionnelle
- ✓ Ouverture verticale
- ✓ Enroulement fluide



**MOUSTIQUAIRE  
PLISSÉ LATÉRALE**

- ✓ Design moderne
- ✓ Ouverture latérale
- ✓ Gain de place

DEMANDEZ VOTRE **DEVIS GRATUIT !**

Nos conseillers vous accompagnent dans votre projet.



Votre label de fiabilité



INSTALLATION CONSEIL  
EXPERT



6 rue de Kyoto • 67150 ERSTEIN



**03 88 98 81 82**



www.optifen.com

## 5 exercices simples pour dire adieu au petit ventre (sans devenir coach sportif)

Vous rêvez d'un ventre plus plat, mais l'idée de passer deux heures à la salle vous donne déjà envie d'une sieste ? Bonne nouvelle : quelques minutes par jour suffisent pour réveiller les abdos et relancer la machine.

Pas besoin d'avoir le niveau d'un athlète olympique ni de souffrir en silence sur un tapis de yoga pendant 3 heures. Avec une routine courte et régulière, il est possible de tonifier la sangle abdominale, d'améliorer sa posture et de brûler davantage de calories au quotidien.

Et surtout : non, faire 200 abdos par jour ne fera pas disparaître votre ventre du jour au lendemain. Même les internautes les plus motivés sur Reddit rappellent que l'alimentation, le sommeil et la régularité restent les vraies clés. Voici donc 5 exercices faciles à intégrer dans votre routine... même entre deux épisodes Netflix.

### 1. Les extensions bras/jambes opposés



Cet exercice est parfait pour commencer en douceur. Il sollicite les abdominaux profonds, les fessiers et l'équilibre. En bonus, il donne immédiatement l'impression d'être une personne organisée qui "fait du gainage le matin".

#### Comment faire ?

- Mettez-vous à quatre pattes.
- Tendez le bras gauche devant vous et la jambe droite derrière.
- Gardez le dos bien droit.
- Tenez 3 secondes puis changez de côté.
- Faites 20 répétitions.

Le plus difficile ? Faire ça sans que votre chat pense que vous jouez avec lui.

### 2. Les genoux qui basculent de chaque côté



Cet exercice cible particulièrement les obliques, autrement dit les muscles situés sur les côtés du ventre. Oui, ceux qui protestent discrètement quand on remet un jean un peu optimiste.

#### Comment faire ?

- Allongez-vous sur le dos.
- Remontez les genoux vers la poitrine.
- Faites-les basculer doucement à droite puis à gauche sans toucher le sol.
- Gardez les épaules collées au tapis.
- Répétez 20 fois.

Petit conseil : si vous faites des grimaces, c'est normal. Vos abdos découvrent qu'ils existent.

### 3. Les torsions du buste



Simple, efficace et faisable même dans un petit salon. Cet exercice aide à renforcer les obliques et améliore la mobilité du haut du corps.

#### Comment faire ?

- Debout, pieds écartés à largeur des hanches.
- Bras pliés devant vous.
- Tournez lentement le buste à droite puis à gauche.
- Le bassin reste fixe.
- Faites 20 rotations de chaque côté.

Attention : ce n'est pas une danse TikTok. Même si ça y ressemble un peu vu de loin.

Suite page 24

Travaux paysagers création et entretien



Travaux de rénovation et de terrassement

Pavage, Dallage (ancien et moderne)



Travaux d'intérieur

Devis et étude de projet personnalisé et gratuit

67600 HILSENHEIM - 06 85 33 56 51 - 03 88 85 77 46  
www.multiservices-du-ried.fr



Portes d'entrée et d'intérieur  
Fenêtres bois, PVC et alu  
Volets  
Escaliers acier et bois  
Parquets • Sols stratifiés  
Placards / Dressing  
Meubles cuisine et salle de bains  
Agencement

ARTISAN FABRICANT DEPUIS PLUS DE 80 ANS



sur mesure



PCV  
ALU  
BOIS



1 rue Saint-Léonard - BENFELD

Tél. 03 88 74 43 78

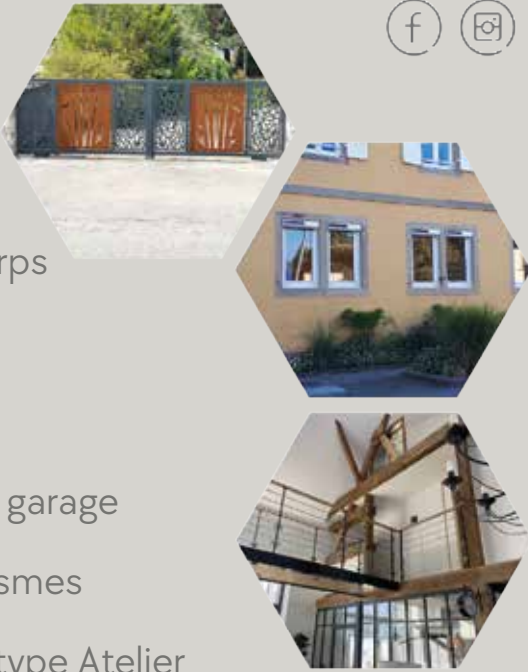
contact@utter67.fr - www.utter67.fr



# SCHWEITZER S.A.S.

Menuiserie Aluminium & PVC - Métallerie

- Portes
- Fenêtres
- Volets
- Garde-corps
- Portails
- Clôtures
- Portes de garage
- Automatismes
- Verrières type Atelier



31 rue de Diebolshem  
67600 Bindernheim - 03.88.85.40.09  
contact@schweitzer-sas.fr



## Alsa'Baie

Fenêtres - Portes - Volets

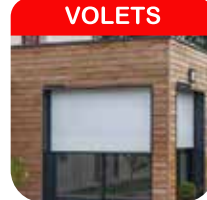


**MOUSTIQUAIRES**

Stop aux moustiques, Pas à l'air frais !



**PORTES  
et FENÊTRES**



**VOLETS**



**VOTRE SPÉCIALISTE EN ALSACE**

**DEVIS GRATUIT !**

• Installation • Rénovation • Sur-mesure

06 76 54 43 83 • Mail : info@alsa-baie.fr • www.alsa-baie.fr

Site n° 045-111-674-00017

**Vous avez un prêt immobilier ?**

**Faites des économies,  
et changez d'assurance  
emprunteur !**

Dans 85% des cas, nous serons  
moins chers que votre banque !

- ✓ Assurance adaptée à votre profil
- ✓ Garanties identiques ou supérieures
- ✓ Accompagnement dans les démarches

**Simulation gratuite et sans engagement**

Prenez rendez-vous :



Sandra HIRSCH - 07 74 87 26 80 - sandra.hirsch@moonee.fr  
RCS Strasbourg : 804 856 979 - N° ORIAS : 25 006 517

**MOONEE**

Moonee est le leader français  
de l'assurance d'emprunteur.

Photo: et.illustration.fr - J. Jambon



0388679190



[maisons-weitel.com](http://maisons-weitel.com)

Sanitaire • Plomberie • Electricité

**COSSU** Depuis 2012

**Rénov**

Dépannage et Rénovation

DEVIS GRATUIT

13C rue du Maire Naegert • RHINAU • Port. 06 29 28 07 16  
cossurenov@orange.fr • www.cossurenov.com

SIRET : 751 772 468 00045

Suite de la page 22

#### 4. Les montées de genoux vers la poitrine



Cet exercice travaille toute la sangle abdominale tout en sollicitant les hanches et les jambes. Ça chauffe vite... très vite.

#### Comment faire ?

- Allongez-vous sur le dos.
- Relevez légèrement la tête et les épaules.
- Ramenez un genou vers la poitrine.
- Alternez les jambes en gardant les abdos contractés.
- Faites 20 répétitions de chaque côté.

Au bout de quelques séries, vous allez soudainement comprendre pourquoi les coachs sportifs crient autant.

#### 5. Les ciseaux avec les jambes



C'est le grand final. L'exercice qui fait trembler les abdos... et parfois un peu la dignité aussi.

#### Comment faire ?

- Allongez-vous sur le dos.
- Décollez légèrement les jambes du sol.
- Faites des petits mouvements de ciseaux en montant progressivement les jambes.
- Gardez le ventre bien contracté.
- Respirez (oui, c'est important).

Si vos jambes commencent à trembler, rassurez-vous : ce n'est pas une panne système, c'est juste l'effort.

#### Le vrai secret pour perdre du ventre

Ces exercices sont excellents pour renforcer les muscles et améliorer la tonicité. Mais la graisse abdominale ne disparaît pas uniquement grâce aux abdos. Les spécialistes rappellent qu'il faut aussi :

- bouger régulièrement,
- dormir suffisamment,
- limiter les aliments ultra-transformés,
- maintenir une alimentation équilibrée.

L'idéal est d'enchaîner ces exercices sous forme de petite routine de 10 minutes, plusieurs fois par semaine.

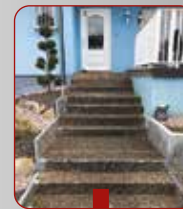
Pas besoin d'être parfait : la régularité compte bien plus que l'intensité. Et souvenez-vous : même les personnes avec des abdos visibles soufflent après une série de ciseaux. Elles le cachent juste mieux que les autres.

# HAUSSMANN SOLS RÉSINE

RÉSINE, TAPIS DE PIERRE & ÉTANCHÉITÉ

TERRASSE - GARAGE - SALON - SALLE DE BAIN  
ATELIER - ENTREPÔT - MAGASIN

AVANT



APRÈS



DEVIS GRATUIT

Nous avons une garantie décennale

#### Les plus de la résine & tapis de pierre :

- Anti-remontée d'humidité • Étanche et résistant
- Sans joint • Application sur tout type de sol (y compris sols chauffants) • Amortissement acoustique • Entretien facile • Grande longévité
- Coloris et finitions variés

[www.haussmannsolsresine.fr](http://www.haussmannsolsresine.fr)

9 rue des Muguets • 67530 • **BOERSCH**  
06 49 93 36 45 • [haussmann67@gmail.com](mailto:haussmann67@gmail.com)



**4U FOR YOU**

**4U EN CONCERT**

**Vendredi 5 juin 2026 à 20h**  
Aberge de la Hühnelmühle • **SCHERWILLER**

**Dimanche 7 juin 2026 à 13h**  
Slowup 12<sup>ème</sup> édition • **DAMBACH-LA-VILLE**

**Samedi 20 juin 2026 à 19h**  
Fête de la musique • **WILLGOTTHEIM**

**Dimanche 21 juin 2026 à 20h**  
Fête de la musique • **FEGERSHEIM**

4U ForYou • Contact : 06 07 79 12 60  
[4ugroup@orange.fr](mailto:4ugroup@orange.fr)

# + ecotech

chauffage & climatisation



Nous sommes là depuis **20 ans** pour veiller à votre confort !

OFFRE  
DU  
PRINTEMPS

-20%

SUR LA CLIMATISATION\*

**INSTALLATION ·**  
**DÉPANNAGE ·**  
**ENTRETIEN ·**



**Chauffage :**

- Pompe à chaleur
- Solaire thermique
- Chaudière fioul / gaz

**Climatisation**

**Sanitaire :**

- Salle de bains
- adoucisseur

**Ecotech vous propose des formules clé en main !**

**ENSEMBLE CONSTRUISONS VOTRE NOUVEL UNIVERS !**





**17 rue de Nairobi à ERSTEIN**  
**info@ecotech-alsace.fr**  
**03 90 00 00 44 · www.ecotech-alsace.fr**

\*Offre valable jusqu'au 30/06/2026 - voir conditions en magasin - Siret n° 489 083 097 000 43 - ©JDM Editions/Edith

# EBS FERMETURES

**Revendeur Internorm**



- **Fournitures & Pose**
- **Fenêtres - Portes**
- **Volets battants**
- **Volets roulants**
- **Portes de garages**
- **Fenêtres de toits**
- **Menuiserie intérieure**
- **Pergolas bioclimatiques**





SHOWROOM

3 rue des Artisans  
à **MUSSIG**  
(à 5 min de sélestat)



Sébastien ENTZ - 7 rue de la Dordogne  
**SUNDHOUSE · 03 88 85 14 01 · 06 37 16 32 40**  
sebastien.entz@orange.fr · **www.ebsfermetures.com**

Siret n° 493 955 777 00039






KÜCHEN ATELIER

ESCHBACH & EDMONDS

Votre cuisiniste  
à 2 pas  
de chez vous



Nous parlons français








Schwarzwaldstraße 93 • D 77933 **LAHR** (proximité gare) • 0049 782 | 95 96 93  
e-mail : info@kuechen-atelier-lahr.de • www.kuechen-atelier-lahr.de

# Clinique ELECTRO - DIESEL

Le spécialiste multimarque du moteur diesel  
en centre Alsace pour professionnels et particuliers

**Pourquoi remplacer ce qui peut être réparé?**

## MÉCANIQUE & PIÈCES TECHNIQUES

- Spécialiste en diagnostic et recherche de panne sur tous véhicules
- Fuite de gasoil
- Mauvais démarrage
- Fuite compression



## INJECTION DIESEL

- Contrôle, diagnostic et réparation de toutes pompes à injection mécaniques, électroniques et comon rail.
- Contrôle et réparation de porte-injecteur haute Pression.
- Paramétrage et codage injecteur



Z.I. 9 rue de la Maison Rouge · SÉLESTAT  
Tél. 03 88 92 21 69 · Fax 03 88 92 83 58

# K UTILITAIRES

TOUTES MARQUES  
www.kerrmann.com  
Spécialiste véhicules utilitaires



+ de 100  
modèles  
disponibles



GARANTIE



GARANTIE

- CITROËN : - JUMPER - BIPPER - KANGOO
- JUMPY - BOXER - MASTER
- NEMO - EXPERT - TRAFIC...
- BERLINGO... - PARTNER...

RÉVISÉE

POSSIBILITÉ  
DE REPRISE

## GEISPOLSHHEIM



• 03 88 66 34 84 • 06 08 32 40 50

## les Bons à savoir de marseille

### Peur en avion : comment la surmonter ?



La peur de l'avion touche environ un quart de la population. Elle peut aller d'un simple stress à une véritable crise de panique. Certains ressentent seulement de l'inquiétude au décollage, tandis que d'autres vivent une angoisse intense : tremblements, sueurs, respiration difficile ou impossibilité de prendre l'avion.

#### Pourquoi a-t-on peur de l'avion ?

Les causes varient selon les personnes. Les plus fréquentes sont :

- la claustrophobie ;
- la difficulté à accepter le fait de voler et d'être loin du sol ;
- la perte de contrôle et la dépendance envers les pilotes ;
- un mauvais souvenir lié à un précédent vol.

Cette peur peut s'aggraver avec le temps et avoir des conséquences importantes : vacances

gâchées, impossibilité de rendre visite à ses proches, difficultés professionnelles ou même crises de panique pendant le vol.

#### Les solutions contre la peur en avion

##### La sophrologie

La sophrologie agit sur le corps et l'esprit. Grâce à des exercices de respiration et de relaxation, elle aide à mieux gérer l'anxiété. Un suivi d'environ dix séances sur trois mois est souvent conseillé.

##### L'hypnose

La peur de l'avion est parfois liée à des peurs anciennes ou inconscientes. L'hypnose permet d'en rechercher l'origine et de réduire les blocages. Selon les cas, une à trois séances peuvent suffire.

##### Les stages spécialisés

Des stages dédiés à la phobie de l'avion existent également. Encadrés par des professionnels, ils associent accompagnement psychologique, explications techniques sur l'aviation et entraînement sur simulateur de vol.

##### Conseils avant et pendant le vol

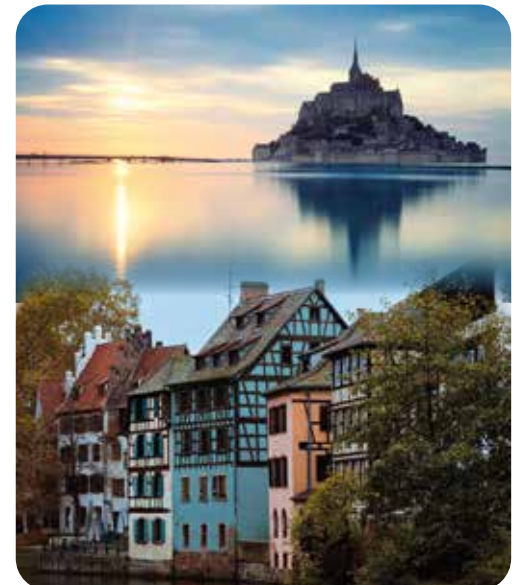
Quelques habitudes simples peuvent aider à diminuer le stress :

- éviter la fatigue excessive avant le départ ;
- prévoir suffisamment de temps pour rejoindre l'aéroport ;
- prendre ses repères dans l'aéroport afin de se sentir plus à l'aise ;
- informer l'équipage de son anxiété : le personnel est formé pour accompagner les passagers.

Pendant le vol, il est conseillé de respirer profondément et d'éviter l'alcool ou l'automédication anxiolytique.

Surmonter sa peur de l'avion est donc possible. Avec un accompagnement adapté et quelques bonnes pratiques, il devient plus facile d'aborder un voyage aérien avec davantage de sérénité.

À l'heure où l'impact écologique du transport aérien est de plus en plus questionné, il est bon de rappeler que l'on n'a pas toujours besoin de traverser un océan pour être dépaycé : la France offre, elle aussi, des paysages capables de couper le souffle !



Pas besoin d'aller au stade pour vibrer

## LE MONDIAL CÔTÉ JARDIN

# En juin, jusqu'à -15%\*

sur vos projets de pergolas, stores et fermetures pour créer la fan-zone parfaite à la maison !

**STORES  
PERGOLAS  
CARPORTS  
FERMETURES  
MOBILIER**

Place de la Gare 67120 DUPPIGHEIM - 03 88 49 77 45  
8 rue Benjamin Silliman 67116 REICHSTETT - 03 88 20 46 83

Venez aussi découvrir Le Pin Parasol by Caspar, le spécialiste du mobilier intérieur & extérieur  
Retrouvez-nous aussi sur [www.casparstores.com](http://www.casparstores.com) & [www.lepinparasol.fr](http://www.lepinparasol.fr)

**Caspar**

DEPUIS PLUS DE  
**65 ANS**  
A VOTRE SERVICE

2020@caspar.fr / Crédit photo : Mognatic.com / \* voir conditions en magasin.

**Electric'cars**  
E mobility solutions  
VENTE · RÉPARATION · LOCATION · NEUF ET OCCASION

CRÉDIT GRATUIT en 48x sans frais. Partenaire

Crédit Mutuel  
Banque à qui parler

*Votre spécialiste de la mobilité électrique depuis 2008 !*



Tenways  
800s  
1 899 €



**PROMO**  
Tenways Ago T  
2 500 €



Moto  
Murtas RRX  
6 999 €



Scooter Segway  
250 E  
3 999 €



Tenways  
GCO Compact  
1 990 €



trottinette  
Punk  
899 €

trottinette  
Xiaomi  
450 €



**Laverie du Ried**



**WASH'N DRY**

Une laverie Ecologique



- Des machines de 9 à 18 kg
- Des séchoirs performants
- Lessive et adoucissant injectés directement



Service et dépannage à domicile



Pôle médical · 6d route de Krafft · **ERSTEIN**  
06 01 825 677 · [www.electric-cars-france.com](http://www.electric-cars-france.com)

# Le Journal de marseille

68.100 exemplaires

distribués dans toutes les boîtes aux lettres sauf avec STOP-PUB

JUIN 2026 n°214



Du professionnel au particulier en Alsace Centrale

Retrouvez les marseille sur [www.lejournaldemarseille.fr](http://www.lejournaldemarseille.fr)

ETS BEYLER & FILS

KÄRCHER

## NOUVEAU service location

- Nettoyeur haute pression
- Aspirateur professionnel
- Shampoineuse
- Auto laveuse pour sol

À partir de :

- ✓ 15€ la demi-journée\*
- ✓ 20€ la journée\*
- ✓ 30€ le weekend\*

Vous avez quelque chose à nettoyer ?  
Nous avons la machine qu'il vous faut.

ETS BEYLER & FILS 2 rue roemerscheid 67140 BARR  
03 88 08 92 52 [contact@beyleretfils.fr](mailto:contact@beyleretfils.fr)



\* nous consulter pour conditions tarifaires

# LE DERNIER KOBOLD

GRAND SPECTACLE  
SON ET LUMIERE

OSTHOUSE  
JUILLET  
2026

**22, 23, 24, 25, 26, 28,  
29, 30, 31 JUILLET et  
1er AOÛT À 21H15**

**18€ Adulte  
12€ Enfant  
(-12 ans)**

**Places numérotées  
et réservées**

**BUVETTE ET  
RESTAURATION**

**Tartes flambées  
Grillades  
dès 18h**

**INFOS  
ET BILLETS**

**Vente en ligne  
[www.projectill.fr](http://www.projectill.fr)**

PROJECT'ILL

À l'Office de Tourisme d'Erstein  
03 88 98 14 33

Vente au guichet du soir dans  
la limite des places disponibles

[facebook.com/projectill](https://www.facebook.com/projectill)  
[projectill67](https://www.instagram.com/projectill67)

Création graphique  
Julie-Anne Weber